

Chave de código / How to order

HTR-W2-1024 - 3 - L-5V

Pulsos por revolução / Pulses per revolution

60, 100, 200, 360, 500,
1000, 1024, 2048 PPR

Outras opções sob consulta: / Options under inquiry

10, 20, 30, 40, 50, 80, 120, 125,
150, 180, 250, 300, 400, 512, 600,
720, 800, 1200, 1500, 1800, 2000 PPR

Saída e Alimentação / Output and power supply

PP - Push-Pull 8 ~ 26VCC/VDC
L-5V - Line drive 5VCC/VDC



Especificações elétricas / Electrical specifications

Sistema / System	Incremental
Sinal de saída / Output wave	Onda quadrada / Square wave
Fase de saída / Output phase	ABZ
Corrente de consumo / Current consumption	< 60mA
Capacidade de saída / Output capacity	20mA
Máxima resposta / Max. response	10KHz ~ 100KHz
Diferença de fase / Phase difference	A, B diferença de fase 90° ± 45° (V/4 ± V/8), fase Z V ± V/2 A, B phase difference 90° ± 45° (T/4 ± T/8), Z phase T ± T/2
Forma de onda ascensão/queda / Wave form rise/fall	2µs ou menos / 2µs or less

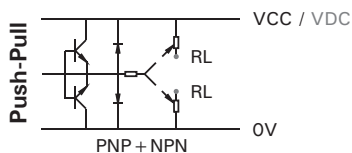
Especificações mecânicas / Mechanical specifications

Diâmetro do eixo / Shaft diameter	6 mm
Carga no eixo / Shaft load	(10 ~ 400 PPR) Axial: 1Kg, Radial: 2Kg (mais/over 400 PPR) Axial: 0,5Kg, Radial: 1Kg
Torque inicial (a 25°C) / Starting torque (at 25°C)	30 gf-cm ou menos / 30 gf-cm or less
Velocidade máxima / Max. speed	6000 rpm
Vibração / Vibration	10g (10 ± 1500Hz)
Polaridade / Polarity	Proteção contra polarização reversa (apenas modelo PP) Protection against reverse polarization (only PP type)
Choque / Shock	20g por 11ms / 11g for 11ms
Cabo / Cable	(Ø4,5) 50cm de comprimento / (Ø4.5) 50cm long
Peso / Weight	< 201g

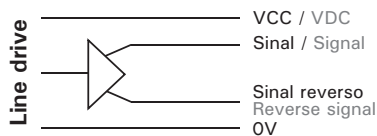
Especificações ambientais / Environmental specifications

Temperatura / Temperature	0 ~ 60°C (Operação / Operating) / -20°C ~ 80°C (Armazenamento / Storage)
Umidade / Humidity	35% ~ 90% (Não condensável / Non condensation)
Proteção / Protection	IP50 (À prova de poeira / Dust proof)

Ligações / Wiring

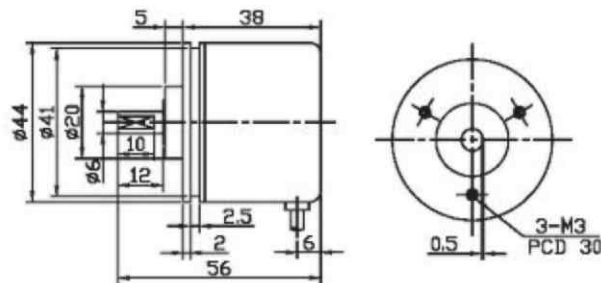


Vermelho / Red +V
Preto / Black 0V (com)
Branco / White A
Verde / Green B
Amarelo / Yellow Z
Malha / Shield NC



Vermelho / Red +V
Preto / Black 0V (com)
Branco / White A
Verde / Green B
Amarelo / Yellow Z
Violeta / Violet /A
Laranja / Orange /B
Marrom / Brown /Z
Malha / Shield NC

Dimensões / Dimensions



Dimensões / Dimensions: mm

Acessório / Accessory



RLS-6X6

Acoplador flexível 6x6 / 6x6 Flexible coupling
Vendido separadamente / Order separately
Comprimento / Length: 23,3mm
Diâmetro externo / External diameter: 19,2mm
Diâmetro interno / Internal diameter: 6mm