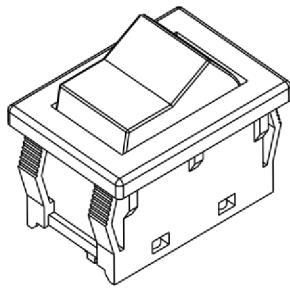


# SÉRIE 13.000

## INTERRUPTORES DE TECLA



### ESPECIFICAÇÕES:

**CARACTERÍSTICAS ELÉTRICAS** : 6A com carga resistiva em 120VCA ou 3A com carga resistiva em 250VCA. (Contato S)

**RESISTÊNCIA DE CONTATO**: máximo de 20 miliohms com aplicação de 1A em VCC.

**RESISTÊNCIA DE ISOLAMENTO**: mínimo de 1.000 megaohms.

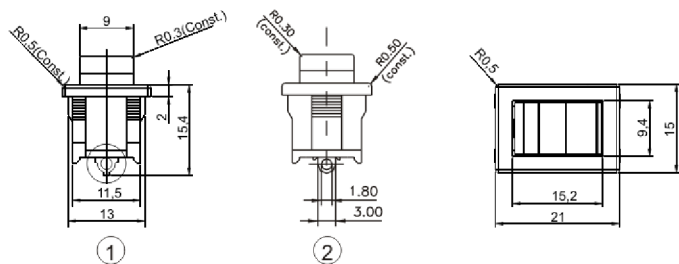
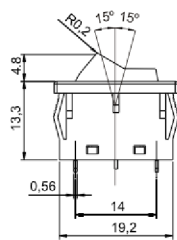
**RIGIDEZ DIELÉTRICA**: 1.000V(RMS) para 1 minuto (mínimo).

**TEMPERATURA DE OPERAÇÃO**: 0°C a 55°C.

### REFERÊNCIAS

Referência		
13.101	LIGA	LIGA
13.108	LIGA	(LIGA)
13.123	LIGA	DESL
13.127	(LIGA)	DESL
13.129	LIGA	(DESL)

( ) Momentâneo

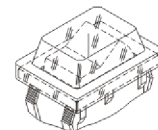
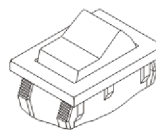


Obs.: Os modelos 1 e 2 são fornecidos conforme disponibilidade de estoque

### MOLDURAS

M# - (standard)

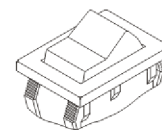
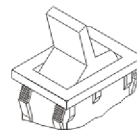
M2# - com capa protetora



### ATUADORES

A# - alavanca

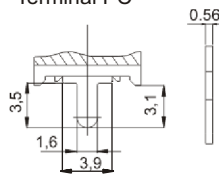
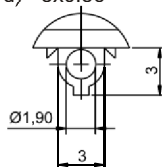
T# - tecla (standard)



### TERMINAL

S1 - solda (standard) - 3x0.56

CI - Terminal PC



### CONTATO

S - STANDARD

6A com carga resistiva em 120VCA

3A com carga resistiva em 250VCA

### # - CORES

Obs.: Substituir # pelo código da cor desejada.

A - azul

E - vermelho

B - branco

F - preto - (standard)

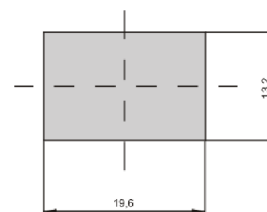
C - amarelo

G - cinza

D - verde

H - marrom

### RASGO PARA ENCAIXE



### BARRA DE CODIFICAÇÃO



Referência



moldura

M#  
M2#



atuador

A#  
T#



terminal

S1  
CI



contato

S

Obs.: A não substituição do # pelo código de cor nos itens moldura e tecla, implicará na opção de cor F (preto - standard)