

# SÉRIE 20.200

## INTERRUPTORES DE TECLA

### ESPECIFICAÇÕES:

**CARACTERÍSTICAS ELÉTRICAS:** 15A com carga resistiva em 120VCA ou 10A com carga resistiva em 250VCA. (Contato Q)

**RESISTÊNCIA DE CONTATO:** máximo de 20 miliohms com aplicação de 1A em VCC.

**RESISTÊNCIA DE ISOLAMENTO:** mínimo de 1.000 megaohms.

**RIGIDEZ DIELÉTRICA:** 1.000V(RMS) para 1 minuto (mínimo).

**TEMPERATURA DE OPERAÇÃO:** 0°C a 55°C.



### REFERÊNCIAS

#### Unipolares

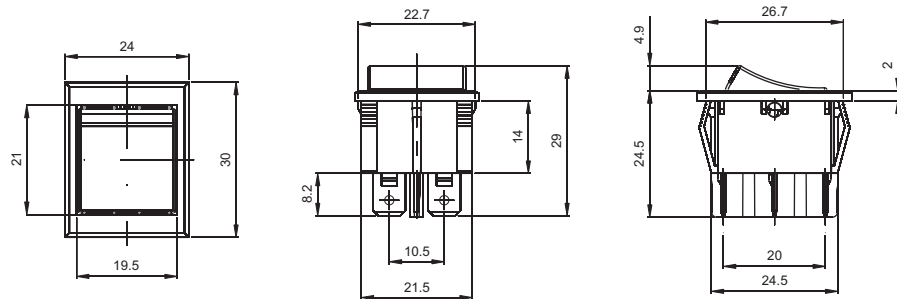
Referência		
20.101	LIGA	LIGA
20.108	LIGA	(LIGA)
20.123	LIGA	DESL
20.127	(LIGA)	DESL

( ) Momentâneo

#### Bipolares

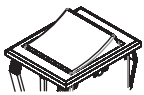
Referência		
20.201	LIGA	LIGA
20.208	LIGA	(LIGA)
20.223	LIGA	DESL
20.227	(LIGA)	DESL

( ) Momentâneo

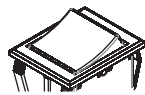


### MOLDURA

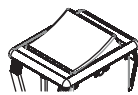
M2#



M3#

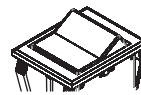


M5#

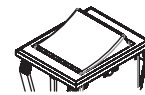


### ATUADORES

T3#

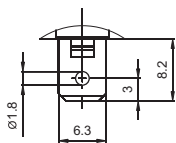


T4# - standard



### TERMINAL

E3 - tipo faston 6,3 x 0,8



### CONTATOS

**S** - Standard  
6A com carga resistiva em 120VCA  
3A com carga resistiva em 250VCA.

**B**  
10A com carga resistiva em 120VCA  
6A com carga resistiva em 250VCA.

**Q**  
15A com carga resistiva em 120VCA  
10A com carga resistiva em 250VCA.

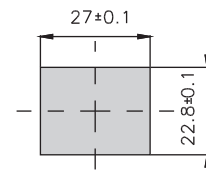
**G**  
20A com carga resistiva em 120VCA  
15A com carga resistiva em 250VCA.

### # - CORES

Obs.: Substituir # pelo código da cor desejada.

- A - azul
- B - branco
- C - amarelo
- D - verde
- E - vermelho
- F - preto - (standard)
- G - cinza
- H - marrom

### RASGO PARA ENCAIXE



### BARRA DE CODIFICAÇÃO



Referência



moldura



atuador



terminal



contato

M2#  
M3#  
M5#

T3#  
T4#

E3

S  
B  
Q  
G

Obs.: A não substituição do # pelo código de cor nos itens moldura e atuador, implicará na opção de cor F (preto standard).