

# SÉRIE 29.200

## INTERRUPTORES DE TECLA

### ESPECIFICAÇÕES:

**CARACTERÍSTICAS ELÉTRICAS:** 15A com carga resistiva em 120VCA e 10A com carga resistiva em 250VCA. (Contato Q)

**RESISTÊNCIA DE CONTATO:** máximo de 20 miliohms com aplicação de 1A em VCC.

**RESISTÊNCIA DE ISOLAMENTO:** mínimo de 1.000 megaohms.

**RIGIDEZ DIELÉTRICA:** 1.000V(RMS) para 1 minuto (mínimo).

**TEMPERATURA DE OPERAÇÃO:** 0°C a 55°C.



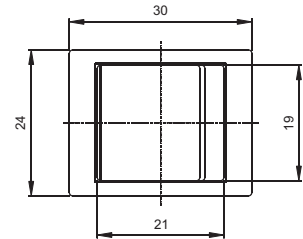
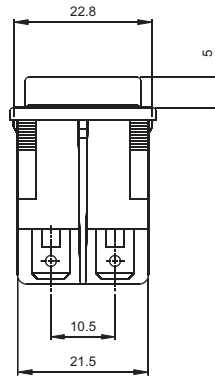
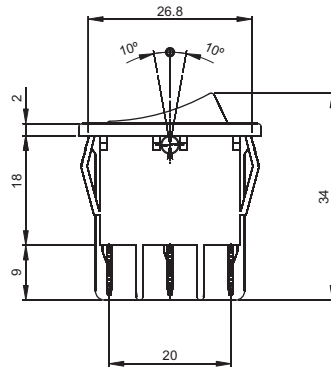
### REFERÊNCIAS

#### Unipolares

Referência		
29101	LIGA	LIGA
29108	LIGA	(LIGA)
* 29123	LIGA	DESL
29127	(LIGA)	DESL
29129	LIGA	(DESL)

#### Bipolares

Referência		
29201	LIGA	LIGA
29208	LIGA	(LIGA)
* 29223	LIGA	DESL
29227	(LIGA)	DESL
29229	LIGA	(DESL)

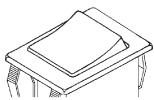


( ) Momentâneo

\* Possíveis opções c/ lâmpada 120/250 VCA.  
Obs.: outras tensões sob consulta

### MOLDURA

M2# - Standard



### ATUADORES

T1# - tecla com lâmpada

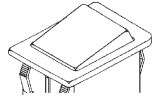
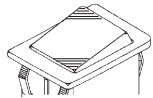
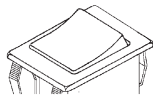
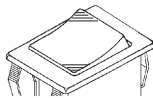
T2# - tecla

T3# - tecla com lâmpada

T4# - tecla

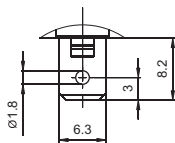
T5## - tecla com lente

T6## - tecla com lente



### TERMINAL

E3 - faston 6,3 x 0,8



### CONTATOS

S - Standard

4A com carga resistiva em 120VCA  
2A com carga resistiva em 250VCA

B

10A com carga resistiva em 120VCA  
6A com carga resistiva em 250VCA

Q

15A com carga resistiva em 120VCA  
10A com carga resistiva em 250VCA

G

20A com carga resistiva em 120VCA  
15A com carga resistiva em 250VCA

### # - CORES

Obs.: Substituir # pelo código da cor desejada.

A - azul

B - branco

C - amarelo

D - verde

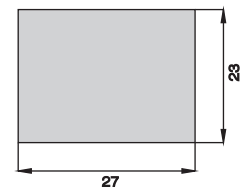
E - vermelho

F - preto - (standard)

G - cinza

H - marrom

### RASGO PARA ENCAIXE



### BARRA DE CODIFICAÇÃO



Referência



moldura  
M2#



atuador  
T1#  
T2#  
T3#  
T4#  
T5##  
T6##



terminal  
E3



contato  
S  
B  
Q  
G

Obs.: As teclas T5 e T6 possuem visor luminoso. É necessária a codificação de duas cores, sendo a primeira para tecla e a segunda para o visor.

Ex.: T5FE - tecla preta com visor vermelho.