

- Contatores auxiliares com 4 polos
- Bobinas para CA e CC
- Certificado UL, cUL e CE
- De acordo com normas IEC60947-4-1 e IEC60947-5-1

- 4 poles auxiliary magnetic contactors
- AC and DC coils
- UL, cUL and CE approved
- According to IEC60947-4-1 and IEC60947-5-1



#### Chave de código / How to order

RAM-4H- (B) (5) - (22)

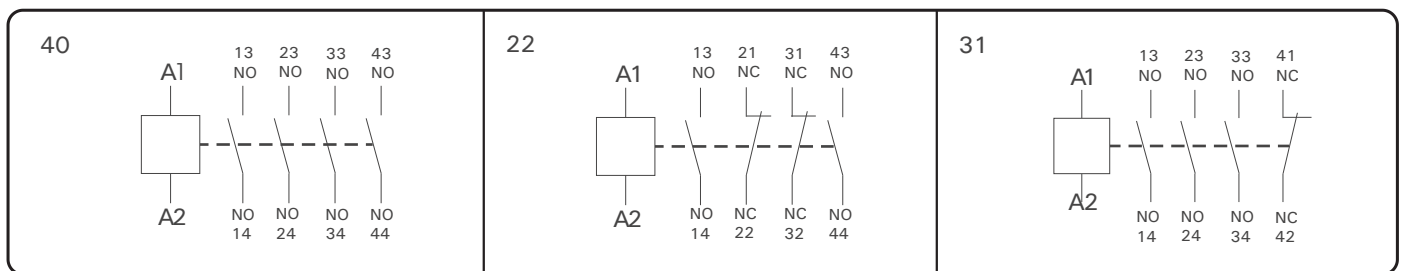
**Contatos / Contacts**  
 40 - 4NA / 4NO  
 22 - 2NA + 2NF / 2NO + 2NC  
 31 - 3NA + 1NF / 3NO + 1NC

**Tensão de bobina / Coil voltage**

B - 24V  
 E - 110V  
 H - 220V

**frequência da tensão da bobina**  
 Frequency of coil voltage  
 0 - CC / DC  
 5 - 50 / 60Hz

#### Arranjo de contato / Contacts arrangements



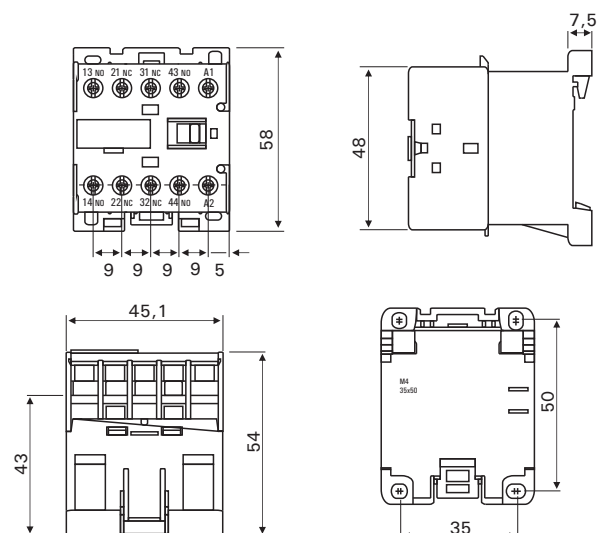
#### Características / Characteristics

Tensão de isolamento / Insulation voltage	600 V
Tensão nominal de operação / Rated operational voltage	600 V
Corrente térmica CA/CC / Thermal current AC/DC (Ith)	10 / 2,5 A
Capacidade de comutação / Rated switching capacity	AC15: 6A-120V; 3A-240V; 1,9A-380V; 1,4A-500V DC13: 0,55A-125V; 0,27A-250V
Vida elétrica / Electrical life	AC-15
Vida mecânica / Mechanical life	10 <sup>6</sup> operações / operations 10 <sup>7</sup> operações / operations

#### Bobina / Coil characteristics

Modelo / Model		CA / AC	CC / DC
Tensão de acionamento max. / Pick-up voltage max. (V)		75% Vn	75% Vn
Consumo / Consumption (VA)	Partida / Inrush	27	-
	Acionado / Sealed	5	3

#### Dimensões / Dimensions



Dimensões em mm / Dimensions in mm

#### Nota / Note:

Podem ser agregados os mesmos blocos de contatos auxiliares do contator CN-6, veja página 62.  
 The same auxiliary contact blocks for CN-6 contactors can be used, see page 62.