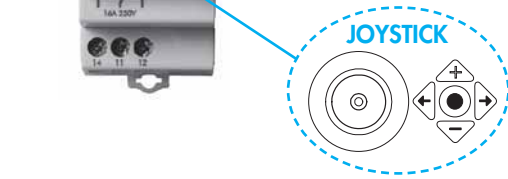
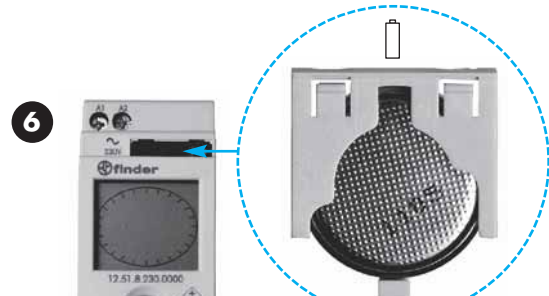
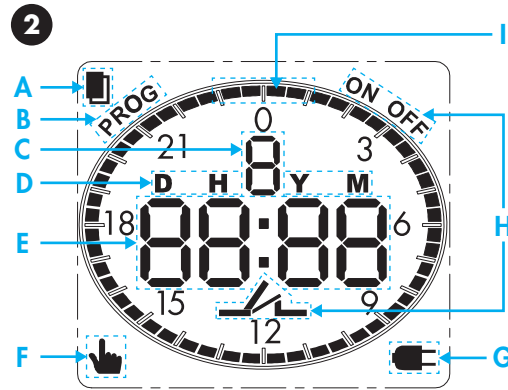
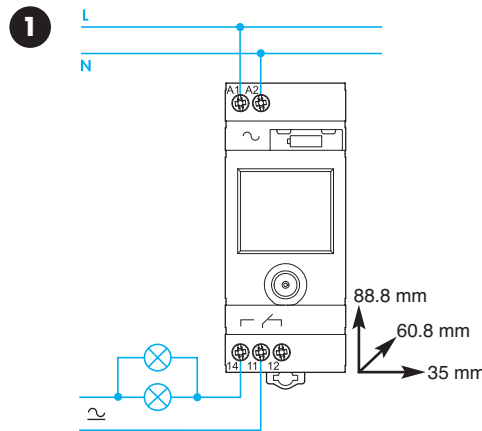
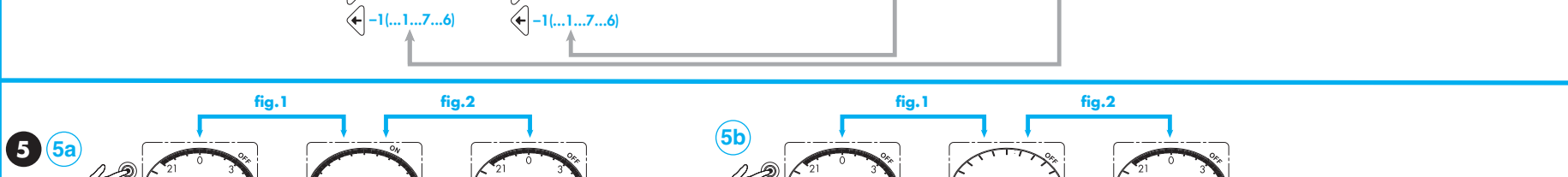
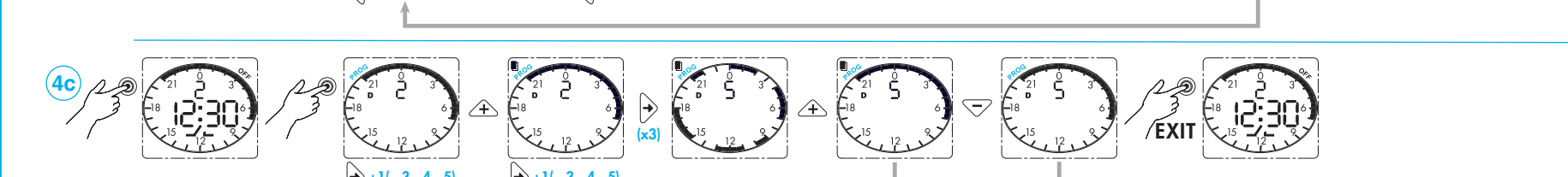
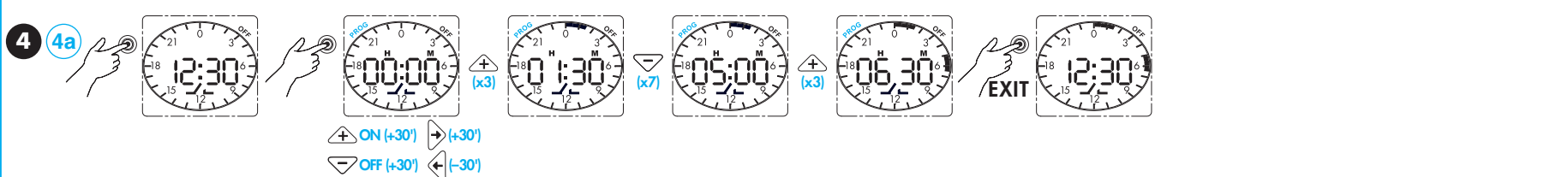
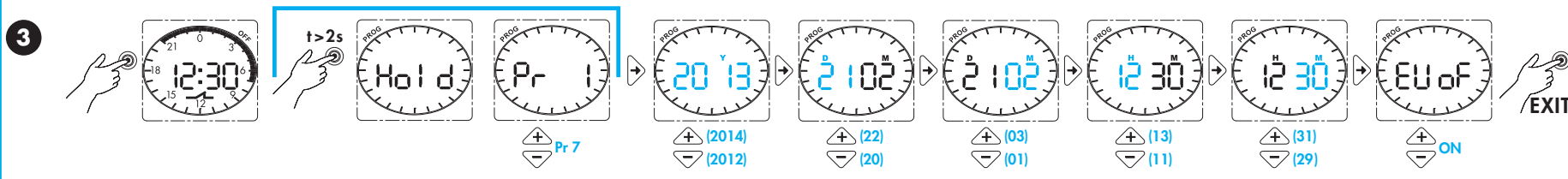




EN 60669-1/EN 60669-2-1	
12.51.8.xxx.0000	
	U _N 120 V AC (50/60Hz) U _N 230 V AC (50/60Hz) P _N 6.6VA (50Hz) / 2.9W U _{min} -U _{max} : (0.8-1.1)U _N
	1 CO (SPDT) 16 A 250 V AC
	AC1 4000 VA AC15 (230V AC) 750 VA
	(230 V) 2000 W
	(230 V) 750 W CFL LED (230 V) 200 W
	(-20...+50)°C
IP20	



	0.8 Nm
	(1x6/2x4) mm ² (1x10/2x12) AWG
	(1x4/2x2.5) mm ² (1x12/2x14) AWG



- ESQUEMA DE LIGAÇÃO**
- LEGENDA DO DISPLAY**
A Função CÓPIA
B Menu de programação
C Dia da semana (1=SEG ... 7=DOM)
D =dia - H=hora - Y=ano - M=minutos/mês
E Hora
F Modo MANUAL
G Programador horário sem alimentação; funcionamento via bateria
H Estado dos contatos
I Estado Atual / programação dos segmentos
 (■ quadrado preto=ON - □quadrado branco=OFF)
- MODO DE CONFIGURAÇÃO**
 Pressione o joystick para ativar o display, pressione e segure até que apareça na tela **Pr1** ou **Pr7**, através do joystick ajuste os seguintes parâmetros:
 - **Pr1**: Programação diária
 - **Pr7**: Programação semanal
 - **Y**=ano; **D**=dia; **M**=mês; **H**=hora; **M**=minutos
 - **EU on**: mudança automática do horário de verão europeu habilitada
 - **EU of**: mudança automática do horário de verão europeu desabilitada
- MODO DE PROGRAMAÇÃO (exemplos)**
4a Programação **Diária**: pressione o joystick para ativar o display, pressione novamente até aparecer a hora 00:00, através do joystick defina o programa desejado. Exemplo: (ON de 00:00 até 1:30) / (ON de 5:00 até 6:30)
4b Programação **Semanal**: pressione o joystick para ativar o display, pressione novamente para exibir o dia atual, através do joystick selecione o dia desejado e em seguida defina a programação para esse dia.
 Exemplo: Terça-feira (ON de 00:00 até 6:00) / (ON de 11:00 até 13:00)
4c Função **Cópia**: pressione o joystick para ativar a tela, pressione novamente para exibir o dia atual, em seguida, selecione o dia que você deseja copiar, copie o programa através de um pulso curto no símbolo +, [exemplo: Cópia da programação de Terça-feira (2) para Quinta-feira (5)], após isso selecione o dia no qual o programa será colado e através de um pulso curto no símbolo + cole o programa. Pressione o joystick para sair.

- CONFIGURAÇÃO DO MODO MANUAL**
5a Pressione o joystick para ativar o display, em seguida, pressione novamente o joystick na direção do símbolo + por 2 segundos para ativar o modo **manual ON** (fig.1), para desativar, pressione o joystick na direção do símbolo - por 2 segundos (fig.2).
5b Pressione o joystick para ativar o display, em seguida, pressione novamente o joystick na direção do símbolo - por 2 segundos para ativar o modo **manual OFF** (fig.1), para desativar, pressione o joystick na direção do símbolo + por 2 segundos (fig.2).

- Substituição da bateria**
 BATERIA CR 2032 (LiMnO₂) 3V, 230mAh.
 De acordo com o artigo 11, diretiva EU 2006/66/CE.
 Descarte as baterias em locais apropriados.

NOTA
 Display com back-light.
 Intervalo mínimo de programação: 30min.
 Duração da bateria: 6 anos.