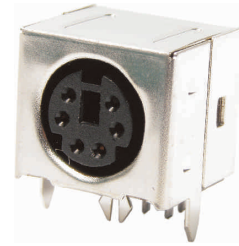


Chave de código / How to order

MDF - (06)

Número de contatos / Number of contacts
03, 04, 05, 06, 07, 08



com capa metálica
with metallic shield

Especificações / Specifications

Corrente máxima / Current rating	1 A
Tensão máxima / Voltage rating	50 VCA / VCC (VAC / VDC)
Resistência de contato máx. / Max. contact resistance	50 m
Resistência de isolamento / Insulation resistance	100 M min
Rigidez dielétrica / Withstanding voltage	500 VCA / VAC (1 minuto / minute)
Temperatura de operação / Operate temperature range	-25°C a (to) + 125°C
Material do isolador / Insulator material	PBT UL94V-0
Material dos contatos / Contact material	Bronze fosforoso dourado / Phosphor bronze with gold finish
Material do corpo / Body material	Latão niquelado / Brass with nickel finish

Dimensões / Dimensions

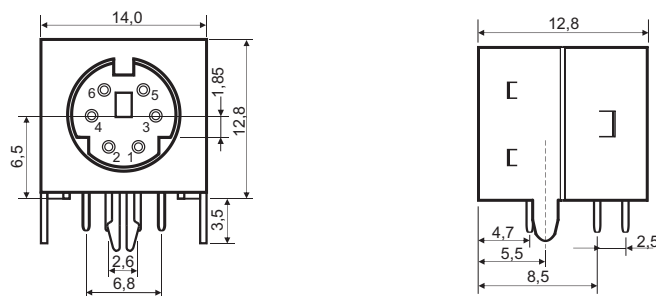


Diagrama de PCI - Vista da face dos componentes / Printed circuit layout - Component side view

