

A



93.02

Homologações
(segundo o tipo):



Base com conexão a parafuso montagem em trilho 35 mm (EN 60715)

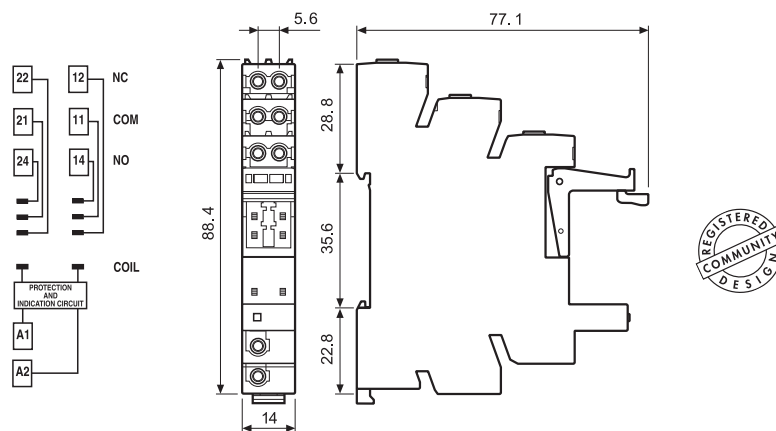
Tensão nominal	Tipo de relé	Tipo de base
6 V AC/DC	41.52.9.005.0010 o 41.61.9.005.0010	93.02.0.024
12 V AC/DC	41.52.9.012.0010 o 41.61.9.012.0010	93.02.0.024
24 V AC/DC	41.52/61.9.024.0010 o 41.81.7.024.xxxx	93.02.0.024
60 V AC/DC	41.52.9.060.0010 o 41.61.9.060.0010	93.02.0.060
(110...125)V AC/DC	41.52.9.110.0010 o 41.61.9.110.0010	93.02.0.125
(220...240)V AC/DC	41.52.9.110.0010 o 41.61.9.110.0010	93.02.0.240
(230...240)V AC	41.52.9.110.0010 o 41.61.9.110.0010	93.02.8.230
6 V DC	41.52.9.005.0010 o 41.61.9.005.0010	93.02.7.024
12 V DC	41.52/61.9.012.0010 o 41.81.7.012.xxxx	93.02.7.024
24 V DC	41.52/61.9.024.0010 o 41.81.7.024.xxxx	93.02.7.024
48 V DC	41.52.9.048.0010 o 41.61.9.048.0010	93.02.7.060
60 V DC	41.52.9.060.0010 o 41.61.9.060.0010	93.02.7.060

Acessórios

Pente de 8 pólos	093.08 (vide especificações na próxima página)
Separador plástico	093.01 (vide especificações na próxima página)
Placa de identificação, 72 identificadores	060.72 (vide especificações na próxima página)

Características gerais

Valores nominais	10 A - 250 V		
Rigidez dielétrica	6 kV (1.2/50 µs) de isolamento entre a bobina e os contatos		
Grau de proteção	IP 20		
Temperatura ambiente ($U_N \leq 60 V / > 60 V$) °C	-40...+70/-40...+55		
⊕ Torque	Nm	0.5	
Comprimento de desnudamento do cabo mm	8		
Secção disponível para base 93.02	fio rígido	fio flexível	
	mm ²	1x6 / 2x2.5	1x4 / 2x2.5
	AWG	1x10 / 2x14	1x12 / 2x14

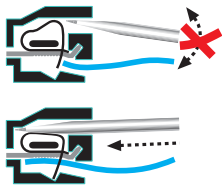
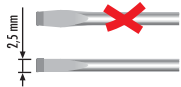


Nota: Não utilizável com relés biestáveis



Série 93 - Bases e acessórios para relé Série 41

93.52

 Homologações
(segundo o tipo):

Base com conexão a mola montagem em trilho 35 mm (EN 60715)

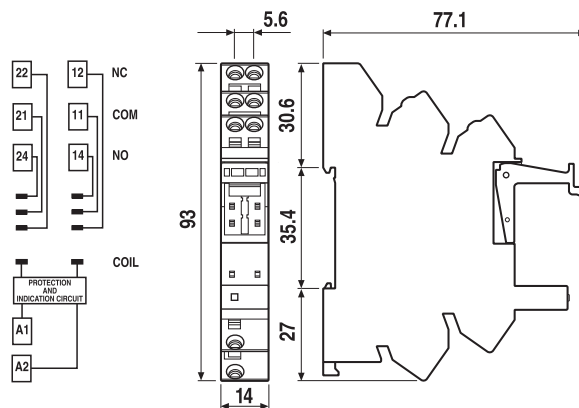
Tensão nominal	Tipo de relé	Tipo de base
6 V AC/DC	41.52.9.005.0010 o 41.61.9.005.0010	93.52.0.024
12 V AC/DC	41.52.9.012.0010 o 41.61.9.012.0010	93.52.0.024
24 V AC/DC	41.52/61.9.024.0010 o 41.81.7.024.xxxx	93.52.0.024
60 V AC/DC	41.52.9.060.0010 o 41.61.9.060.0010	93.52.0.060
(110...125)V AC/DC	41.52.9.110.0010 o 41.61.9.110.0010	93.52.0.125
(220...240)V AC/DC	41.52.9.110.0010 o 41.61.9.110.0010	93.52.0.240
(230...240)V AC	41.52.9.110.0010 o 41.61.9.110.0010	93.52.8.230
6 V DC	41.52.9.005.0010 o 41.61.9.005.0010	93.52.7.024
12 V DC	41.52/61.9.012.0010 o 41.81.7.012.xxxx	93.52.7.024
24 V DC	41.52/61.9.024.0010 o 41.81.7.024.xxxx	93.52.7.024
48 V DC	41.52.9.048.0010 o 41.61.9.048.0010	93.52.7.060
60 V DC	41.52.9.060.0010 o 41.61.9.060.0010	93.52.7.060

Acessórios

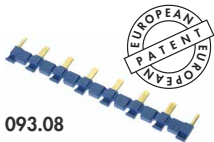
Pente de 8 pólos	093.08 (vide tabela abaixo)
Separador plástico	093.01 (vide tabela abaixo)
Placa de identificação, 72 identificadores	060.72 (vide tabela abaixo)

Características gerais

Valores nominais	10 A - 250 V									
Rigidez dielétrica	6 kV (1.2/50 µs) de isolamento entre a bobina e os contatos									
Grau de proteção	IP 20									
Temperatura ambiente (U _N ≤ 60 V / > 60 V) °C	-40...+70 / -40...+55									
Comprimento de desnudamento do cabo mm	8									
Secção disponível para base 93.52	<table border="1"> <tr> <td></td> <td>fio rígido</td> <td>fio flexível</td> </tr> <tr> <td>mm²</td> <td>1x2.5</td> <td>1x2.5</td> </tr> <tr> <td>AWG</td> <td>1x14</td> <td>1x14</td> </tr> </table>		fio rígido	fio flexível	mm ²	1x2.5	1x2.5	AWG	1x14	1x14
	fio rígido	fio flexível								
mm ²	1x2.5	1x2.5								
AWG	1x14	1x14								

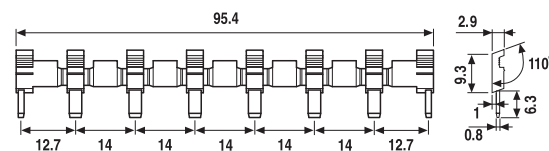


Nota: Não utilizável com relés biestáveis

Acessórios

093.08

 Homologações
(segundo o tipo):


Pente de 8 pólos para bases 93.02 e 93.52	093.08 (azul)	093.08.0 (preto)	093.08.1 (vermelho)
Valores nominais	10 A - 250 V		



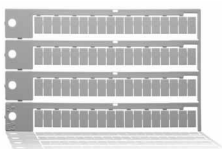
Separador plástico para bases 93.02 e 93.52	093.01
--	--------

O separador plástico 2 mm de espessura é utilizado no início e no final de um grupo de interfaces. Pode ser utilizado como separação óptica, mas deve ser usado para:

- separar grupos de interfaces PLC com diferentes tensões de alimentação segundo VDE 0105-101
- proteger pentes de interligação com número de pólos inferior a 20.


093.01

Placa de identificação para 38.x2, plástico, 72 identificadores, 6x12 mm	060.72
---	--------


060.72