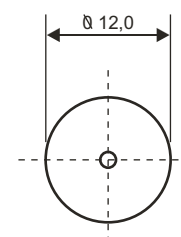
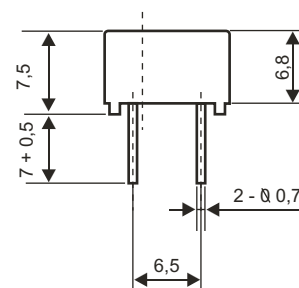
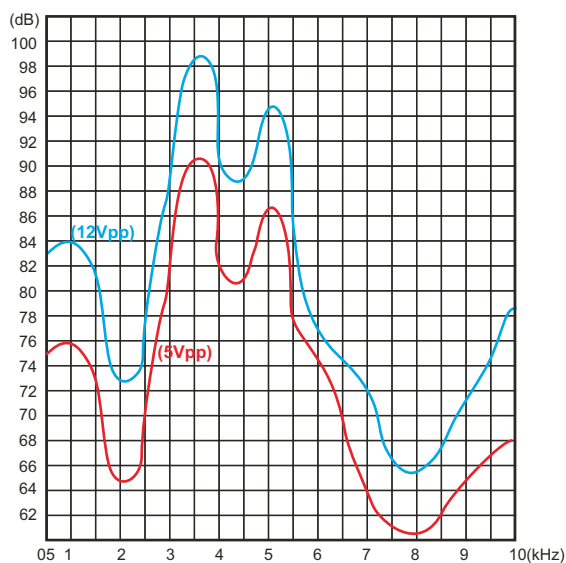


MODELO : ST-25V (Oscilador Externo)



Característica Técnica*	Unid.	Mín.	Tip.	Máx
Tensão de Alimentação	Vpp		12	
Corrente de Operação	mA		3	
Freqüência de Ressonância ¹	kHz	4	4,5	5
Nível de Pressão Sonora (Ressonância)	dB		80 ¹	
Temperatura de Operação	°C	- 20		+ 60
Temperatura de Armazenamento	°C	- 40		+ 80
Peso Aproximado	g		2	

* Características Técnicas sujeitas a alterações sem prévio aviso.
(1) Alimentação onda quadrada 12Vpp nas condições de ressonância.
Medido a 10cm de distância da fonte sonora.



Medidas : Milímetros
Tolerância: ± 0.5mm