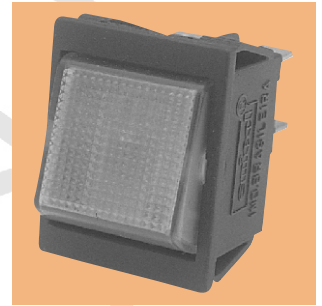
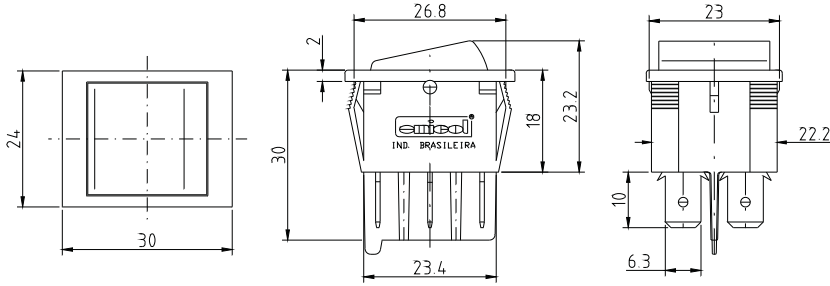


# Série ITB

## Mod. ITB 14 - Interruptor de Teclas Bipolar 2 a 16A 220Vca

Tecla luminosa neon - reta



### Codificação das opções disponíveis

**ITB**

Série

**14**

Modelo

14...bipolar

**1**

Esquema Elétrico

- 1...ON - OFF
- 2...ON - ON
- 3...OFF -(ON)
- 4...ON -(OFF)
- 9... ON -(ON)

**5**

Tipo de Terminal

- 5...Faston 6,3mm - em latão
- 6...Faston 6,3mm - em cobre\*\*

**0**

Tratamento

- 0...sem tratamento
- 1...prateado

**2**

Corrente\*

- 2...2A
- A...10A
- G...16A

**06**

Cor do corpo

- 06...preto (padrão)
- outras cores sob consulta

**02**

Cor da tecla

- 00...cristal
- 02...vermelha
- 03...verde
- 04...âmbar
- outras cores sob consulta

\* 220VCA - Carga Resistiva

\*\* Obrigatório para 16A