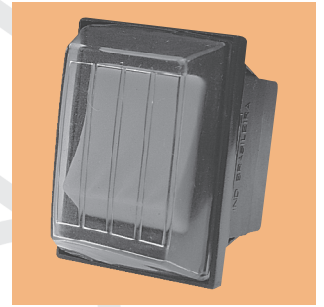
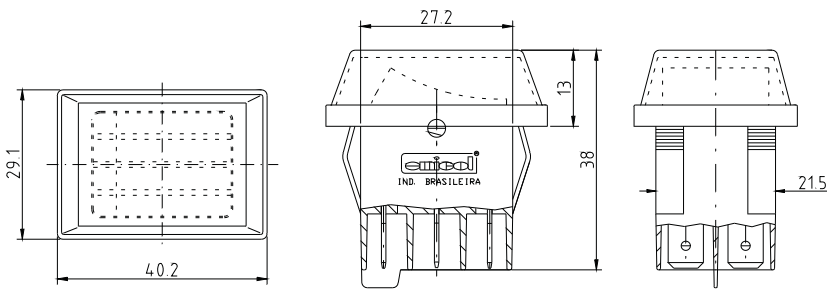


Série ITB

Mod. ITB 19 e 20 - Interruptor de Tecla Unipolar e Bipolar 16A 220Vca

Tecla opaca - com capa de PVC flexível e moldura



Codificação das opções disponíveis

ITB	19	1	6	1	G	06	06
Série	Modelo	Esquema Elétrico	Tipo de Terminal	Tratamento	Corrente*	Cor do corpo	Cor da tecla
	19...unipolar 20...bipolar	1... ON - OFF 2... ON - ON 3... OFF - (ON) 4... ON - (OFF) 5... ON - OFF - ON 6... ON - OFF - (ON) 7...(ON) - OFF - (ON) 9... ON - (ON)	6...Faston 6,3mm - em cobre	1...prateado	G...16A	06...preto (padrão) outras cores sob consulta	01...branca 02...vermelha 03...verde 05...amarela 06...preta 07...azul outras cores sob consulta

* 220VCA - Carga Resistiva