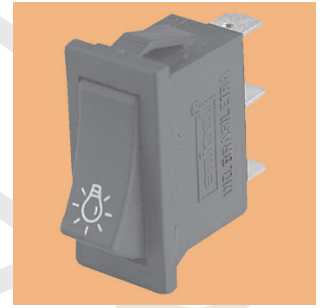
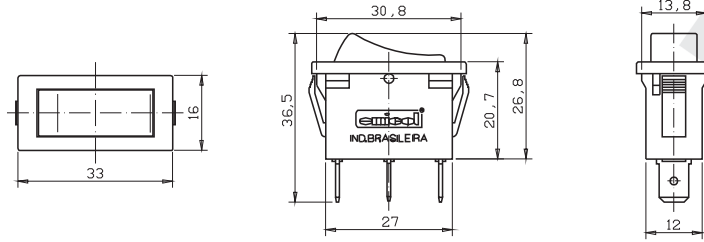


# Série ITU

## Mod. ITU 09 -Interruptor de Tecla Unipolar 2 a 16A 220Vca

Tecla opaca - curva



### Codificação das opções disponíveis

ITU	09	2	5	0	G	06	05
Série	Modelo	Esquema Elétrico	Tipo de Terminal	Tratamento	Corrente*	Cor do corpo	Cor da tecla
		1...ON - OFF 2...ON - ON 3...OFF - (ON) 4...ON - (OFF) 5...ON OFF ON 9...ON - (ON)	5...Faston 6,3mm - em latão	0...sem tratamento (padrão) outros tipos de tratamento sob consulta	2...2A A...10A G...16A	06...preto (padrão) outras cores sob consulta	01...branca 02...vermelha 03...verde 05...amarela 06...preta 07...azul outras cores sob consulta

\* 220 VCA - Carga Resistiva

OBS.: interruptores mod. ITU 09 com descanso central ( esquema elétrico cod. 5 ), só estão disponíveis em 16A - 220VCA ( corrente cod. G )