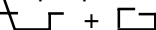

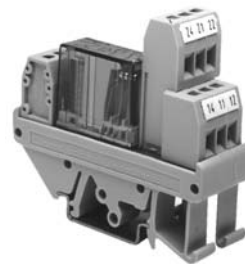


Acopladores a relé

- Sistema aberto RS
- Relé fixo (soldado)
- Conexão por parafuso
- Trilho  + 

RS 30 2 contatos reversíveis



Referência	Código								
	Tensão	12Vcc	24Vcc	24Vcc/ca	48Vcc	48Vcc/ca	60Vcc	110Vcc/ca	220Vcc/ca
	sem Led	C901092.60	C900698.60	C902130.60	C902131.60	C902132.60	C902133.60	C900700.60	C900699.60
	Led Vermelho	C901092.20	C900698.20	C902130.20	C902131.20	C902132.20	C902133.20	C900700.20	C900699.20

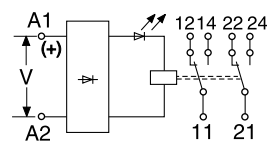
Entrada										
Tensão de Alimentação ($\pm 10\%$)	12Vcc	24Vcc	24Vca/cc	48Vcc	48Vca/cc	60Vcc	110Vca/cc	220Vca/cc		
Tensão de operação garantida	10Vcc	20Vcc	20,6Vca/cc	40Vcc	42Vca/cc	51Vcc	90Vca/cc	170Vca/cc		
Tensão de desoperação garantida	1,8Vcc	3Vcc	2,4Vca/cc	5Vcc	4,8Vca/cc	8,5Vcc	11Vca/cc	22Vca/cc		
Corrente de alimentação nominal ($\pm 20\%$) CC	48mA	20mA	22mAcc/ 32mAca	20mA	22mAcc/ 32mAca	9mA	5mAcc/ 15mAca	5mAcc/ 7mAca		

Conjunto									
Isolação galvânica entrada/saída	2kVca								
Isolação galvânica entrada,saída/trilho	4kVca								
Tempo de operação típico	12ms	12ms	20ms	12ms	20ms	12ms	20ms	25ms	
Tempo de desoperação típico	15ms	15ms	30ms	15ms	30ms	12ms	60ms	45ms	
Tempo de rebatimento típico	3ms								
Máxima freqüência de operação s/ carga	20Hz	20Hz	18Hz	20Hz	18Hz	20Hz	12Hz	13Hz	
Máxima freqüência de operação c/ carga máx.	0,833Hz								
Temperatura de operação	0°C...45°C								
Temperatura de armazenamento	-20°C...70°C								

Contatos	
Máx. tensão/corrente de comutação do produto	250Vca / 5A
Mín. tensão/corrente de comutação do produto	$\geq 12V / 10mA$
Cor. de pico instantâneo (máx.4s/duty cycle <10%)	14A
Máxima potência de comutação do produto	1250VA
Máxima capacidade de interrupção	Figura 3 - pág. 2.5
Vida Mecânica	30×10^6
Vida Elétrica	Figura B - pág. 2.8
Material dos contatos	AgNi gold fl.

Diagrama lógico de funcionamento

Obs.: A indicação do LED é simbólica, podendo ser em série ou paralelo.



Dimensões

