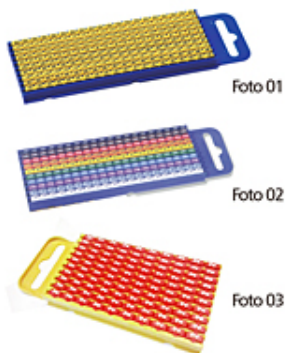


Item # W1, Marcadores W.I.C®

Marcador de encaixe especialmente desenvolvido para o uso em fios e cabos já montados e conectados. O exclusivo perfil que agarra no fio, desenvolvido para assegurar que o marcador permaneça no lugar sob condições normais de trabalho ou com vibrações. Marcação estampada em baixo relevo, código de cores e impresso em preto no amarelo, promovem uma maior legibilidade. Pinos laterais asseguram um perfeito alinhamento das legendas de marcadores. São fabricados em Poliamida 6.6 que garante boas propriedades mecânicas e resistência química contra agentes de limpeza, óleo e gasolina. Disponível em 3 tamanhos para identificação de fios de 0,5 mm² à 6,0 mm².



[INFORMAÇÕES TÉCNICAS](#) · [ESPECIFICAÇÕES DO MATERIAL](#)

INFORMAÇÕES TÉCNICAS

Diâmetro Externo de Cabo (mm)	2.0 a 2.8
Seção Nominal (mm ²)	0.5 a 1.5
AWG	20 a 18
Quantidade de Peças por Embalagem	1000 (5x200)
Aplicador WICTOOL®	WICTOOL aceita todos os tamanhos de Marcadores WIC®. Seu desempenho exclusivo de "cabeça curvada" e "sistema push out" tornam este aplicador mais fácil de usar e perfeitamente adaptável aos Marcadores WIC®.

Embalagem	O estojo "Compacto" de 200 marcadores (W1 e W2) e 100 marcadores (W3) é adaptado para o uso em campo, além de facilitar o armazenamento.
-----------	--

ESPECIFICAÇÕES DO MATERIAL

Material	Poliamida 6.6 (PA66)
Temperatura de Utilização	-40°C a +85°C
Flamabilidade	UL94V0