

DPB-1



MPB-1



## INTRODUÇÃO

Os relés de proteção bi-manual tipos DPB-1 e MPB-1 foram desenvolvidos para aplicações industriais, onde segurança, repetibilidade e confiabilidade são fundamentais para garantir o uso destes aparelhos em serviços contínuos sob as mais rígidas condições de trabalho. São acionados por botões e necessitam da

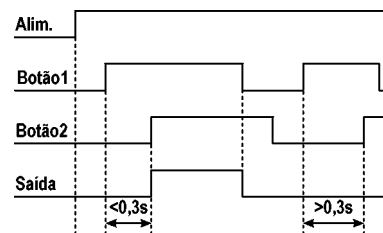
atuação simultânea das duas mãos do operador para que o equipamento seja acionado. Montados em caixas plásticas de ABS, são robustos e possuem um sistema de fácil fixação através de trilhos DIN ou parafusos.

## FUNCIONAMENTO

O relé de saída comuta seus contatos para a posição de trabalho somente quando os dois botões de comando ligados ao aparelho forem acionados com um intervalo de tempo menor ou igual a 0,3 seg. Caso este lapso de tempo seja ultrapassado será

necessário um novo acionamento. Se houver interrupção ou alívio de um dos botões o relé se desenergizará e será necessário novo comando.

## DIAGRAMA DE FUNCIONAMENTO

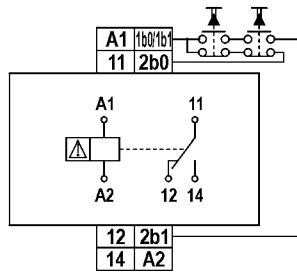


## DADOS TÉCNICOS

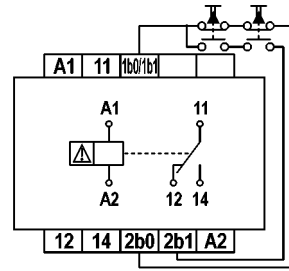
|                         |  |
|-------------------------|--|
| Alimentação (-15% +10%) | 24 - 110 - 220 Vca ou 24 Vcc (especificar) |
| Frequência da rede      | 50 - 60 Hz                                 |
| Consumo                 | 3VA  |
| Temperatura ambiente    | 0 a +50°C                                  |
| Contatos de saída       | 5 A max ( 250 Vca - carga resistiva )      |

DIAGRAMAS DE LIGAÇÃO

DPB-1

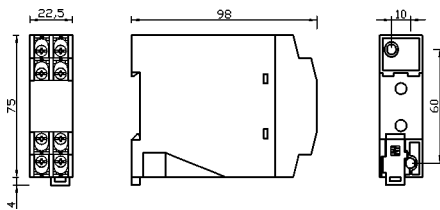


MPB-1



DIMENSÕES ( mm )

DPB-1



MPB-1

