

## INSTRUMENTOS DE BOBINA MÓVEL (BM) BM-65



### BM-65

### Apresentação / Aplicação

Os instrumentos de medição de sistema Bobina Móvel - BM são utilizados para medição de tensão (V) e corrente (A), em circuitos de corrente contínua (DC).

Sua classe de exatidão é de +/- 1,5 % e as escalas dos instrumentos são lineares, em função da deflexão do ponteiro ser proporcional a corrente percorrida pelo sistema.

**Voltímetros:** podem ser ligados nas saídas analógicas de inversores de frequência, quando a tensão (V) de saída for de 10 V, monitoramento de baterias, etc.

**Amperímetros:** podem ser ligados com Derivadores de Corrente (Shunts) quando a d.d.p for de .../60 mV .../150 mV ou .../300 mV

Outros campos de medições, escalas, indicações e sinais especiais, logotipos, etc, consulte nosso departamento técnico.

### Características Técnicas

**Voltímetros diretos (capacidade):** 0 - 600 V;

**Microamperímetros diretos (capacidade):** 50  $\mu$ A - 1000 mA;

**Amperímetros diretos (capacidade):** 0 - 60 A;

**Amperímetros indiretos (capacidade):** .../60 mV, .../150 mV ou .../300 mV (utilização com Shunt);

**Classe:** 1,5;

**Deflexão do ponteiro:** 90°;

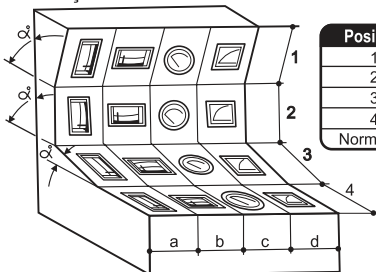
**Visor:** Acrílico;

**Tensão de prova:** 2 kV;

**Temp. de trabalho:** ° -10 °C...+50 °C;

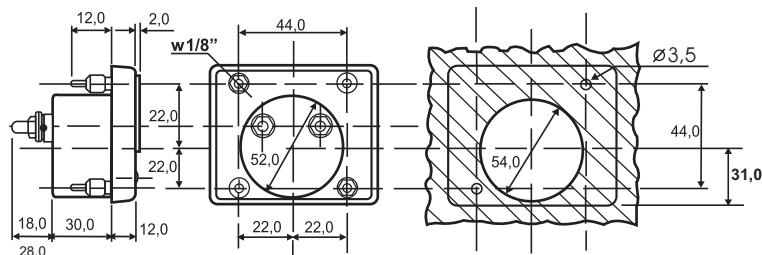
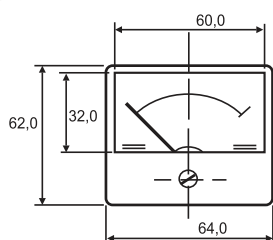
**Medição AC:** Com retificador (consultar)

#### POSIÇÕES DE MONTAGEM



Posição	Símbolo	Ângulo de montagem
1		$\alpha < 90^\circ$
2		$\alpha = 90^\circ$
3		$\alpha > 90^\circ$
4		$\alpha = 0^\circ$

Normal - 2d. Outras posições, solicite no pedido.



Medidas em mm

RECORTE DO PAINEL

REV. 0