

INSTRUMENTOS DE BOBINA MÓVEL (BM) BM-86A



BM-86A

Apresentação / Aplicação

Os instrumentos de medição de sistema Bobina Móvel - BM são utilizados para medição de tensão (V) e corrente (A), em circuitos de corrente contínua (DC).

Sua classe de exatidão é de +/- 1,5 % e as escalas dos instrumentos são lineares, em função da deflexão do ponteiro ser proporcional a corrente percorrida pelo sistema.

Voltímetros: podem ser ligados nas saídas analógicas de inversores de frequência, quando a tensão (V) de saída for de 10 V, monitoramento de baterias, etc.

Amperímetros: podem ser ligados com Derivadores de Corrente (Shunts) quando a d.d.p for de .../60 mV .../150 mV ou .../300 mV

Outros campos de medições, escalas, indicações e sinais especiais, logotipos, etc, consulte nosso departamento técnico.

Características Técnicas

Voltímetros diretos (capacidade): 0 - 600 V;

Microamperímetros diretos (capacidade): 50 μ A - 1000 mA;

Amperímetros diretos (capacidade): 0 - 60 A;

Amperímetros indiretos (capacidade): .../60 mV, .../150 mV ou .../300 mV (utilização com Shunt);

Classe: 1,5;

Deflexão do ponteiro: 90°;

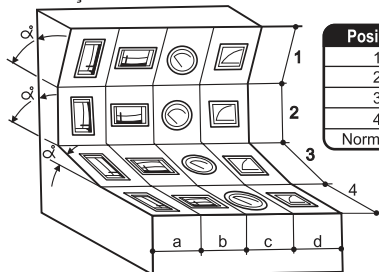
Visor: Acrílico;

Tensão de prova: 2 kV;

Temp. de trabalho: ° -10 °C...+50 °C;

Medição AC: Com retificador (consultar)

POSIÇÕES DE MONTAGEM

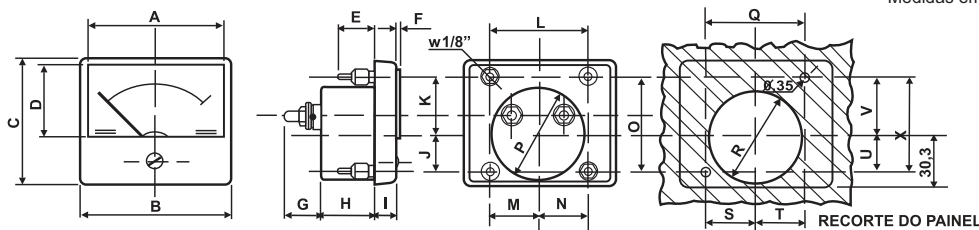


Posição	Símbolo	Ângulo de montagem
1		$\alpha < 90^\circ$
2		$\alpha = 90^\circ$
3		$\alpha > 90^\circ$
4		$\alpha = 0^\circ$

Normal - 2d. Outras posições, solicite no pedido.

MEDIDAS	A	B	C	D	E	F	G	H	I	J	K	L	M	N	O	P	Q	R	S	T	U	V	X
	80,0	86,0	72,0	45,0	12,0	2,5	18,0	30,0	12,0	23,7	34,3	58,0	29,0	29,0	58,0	55,0	58,0	57,0	29,0	29,0	23,7	34,3	58,0

Medidas em mm



RECORTE DO PAINEL

REV. 0