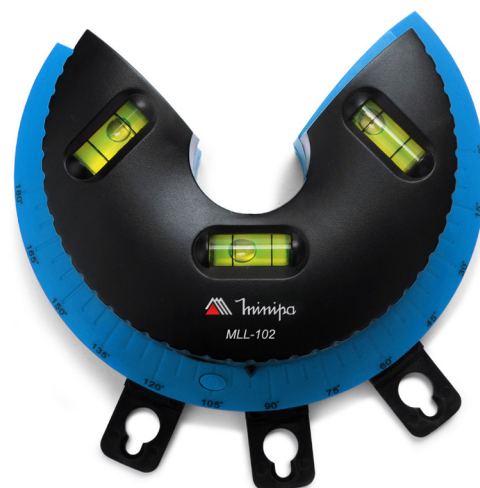
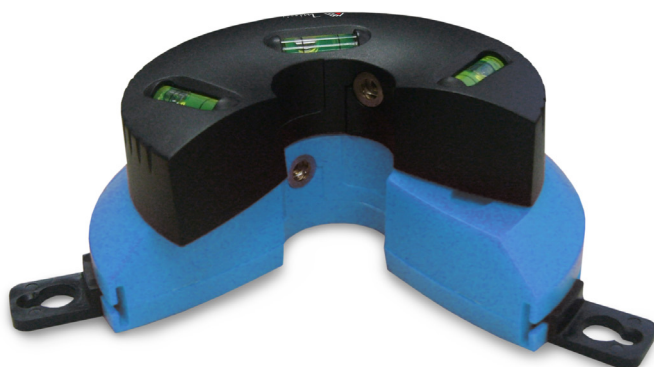


## MEDIDOR ANGULAR LASER MODELO: MLL-102



### CARACTERÍSTICAS

- Nível do laser: II.
- Tipo do laser: 630~690nm, <4mW.
- Guia Angular.
- Orifício para fixação.
- Temperatura de operação : 0 ~ 40°C, RH <70%.
- Temperatura de armazenamento: 0 ~ 40°C, RH <70%.
- Alimentação: 4 baterias 1,5V AAA
- Dimensões:  $\Phi$ 120 mm (r) x 50mm (A).
- Peso: Aprox. 122g (baterias não inclusas).
- Garantia: Válida por 12 (doze) meses a partir da data da aquisição.

### APLICAÇÕES

O MLL-102 é um medidor indicador de ângulo a laser, compacto, portátil, fácil de utilizar e desenhado para ser operado em campo. O medidor possui indicadores analógicos, três indicadores de nível com iluminação de fundo e ganchos para fixação.

### ACESSÓRIOS

1. Manual de Instruções
2. Três baterias AAA de 1,5V
3. Bolsa de Transporte
4. Ganchos para fixação



Especificações sujeitas a alterações sem prévio aviso. Figuras meramente ilustrativas.

[www.minipa.com.br](http://www.minipa.com.br)

**MINIPA DO BRASIL LTDA.**

Matriz: Av. Carlos Liviero, 59 - Vila Liviero - 04186-100

São Paulo - SP - Tel: +55 11 5078-1850

Filial: Rua Dona Francisca, 8300 - Bloco 4 - Módulo A - 89219-600

Joinville - SC - Tel: +55 47 3467-8444