

SÉRIE 16.000

INTERRUPTORES DE TECLA

ESPECIFICAÇÕES:

CARACTERÍSTICAS ELÉTRICAS: 10A com carga resistiva em 120VCA ou 6A com carga resistiva em 250VCA (contato B).

RESISTÊNCIA DE CONTATO: máximo de 10 miliohms com aplicação de 1A em VCC.

RESISTÊNCIA DE ISOLAMENTO: mínimo de 1.000 megaohms.

RIGIDEZ DIELÉTRICA: 1.000V(RMS) para 1 minuto (mínimo).

TEMPERATURA DE OPERAÇÃO: 0°C a 55°C.



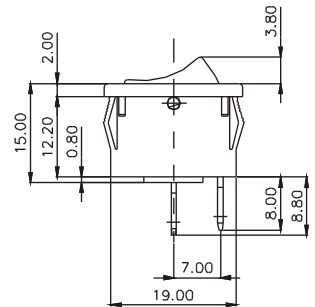
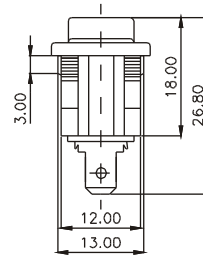
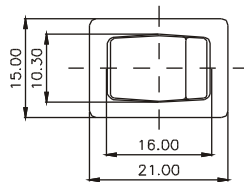
Produto Certificado*



*Sob consulta

REFERÊNCIAS

Referência			
16.101	LIGA	-	LIGA
16.103	LIGA	DESL	LIGA
16.105	(LIGA)	DESL	(LIGA)
16.107	LIGA	DESL	(LIGA)
16.108	LIGA	-	(LIGA)
* 16.123	LIGA	-	DESL
16.127	(LIGA)	-	DESL
16.129	LIGA	-	(DESL)
* 16.000	Visor Luminoso		

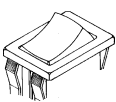


() momentâneo

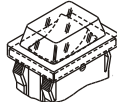
* Possíveis opções com lâmpada 120/250VCA

MOLDURAS

M# - 4 garras Standard



M3# - com capa protetora

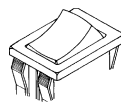


M4# - 2 garras

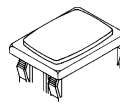


ATUADORES

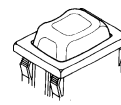
T# - Tecla



T2# - Visor luminoso



T3# - Tecla



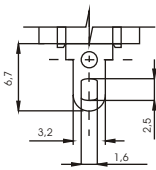
T7# - Tecla iluminada



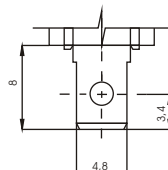
Obs: o atuador T7# pode ser utilizado somente na referência 16.123 com terminal E2, S1 e molduras M ou M3

TERMINAIS

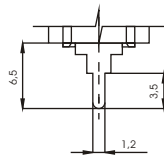
S1 - solda (standard)



E2 - faston 4,8 x 0,8



CI - Terminal PC



CONTATOS

S - Standard

6A com carga resistiva em 120VCA

3A com carga resistiva em 250VCA

B

10A com carga resistiva em 120VCA

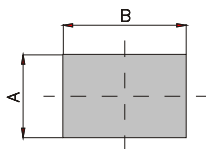
6A com carga resistiva em 250VCA

G

15A com carga resistiva em 120VCA

10A com carga resistiva em 250VCA

RASGO PARA ENCAIXE



Espess. do painel	A	B
0.5	13.2±0.1	18.9±0.1
1	13.2±0.1	18.9±0.1
1.5	13.2±0.1	19.2±0.1
2	13.2±0.1	19.2±0.1

- CORES

Obs.: Substituir # pelo código da cor desejada.

A - azul

B - branco

C - amarelo

D - verde

E - vermelho

F - preto - (standard)

G - cinza

H - marrom

CR - cromado

Obs.: A cor CR está disponível somente para o atuador T

BARRAS DE CODIFICAÇÃO

Interruptor



Referência



moldura

M#

M3#

M4#



atuador

T#

T3#

T7#



terminal

S1

E2

CI



contato

S

B

G

Visor Luminoso

16000

Referência



moldura

M#



atuador

T2#



terminal

S1

E2

CI