

COELB11 1022 036
Rev. 10 04/08

TEMPORIZADORES ELETRÔNICOS

modelos AE - A2E - AG - AC - A2F - AY

MANUAL DE INSTRUÇÕES

Recomendamos que as instruções deste manual sejam lidas atentamente antes da instalação do instrumento, possibilitando sua adequada configuração e a perfeita utilização de suas funções.

1 - CARACTERÍSTICAS PRINCIPAIS

- Várias alimentações disponíveis (ver dados técnicos)
- Funções de temporização: retardo na energização “E”, pulso na energização “G”, prolongador de impulso “C”, cíclico regulável (gerador de pulsos) “F” e temporização para partida de motores estrela triângulo “Y”
- Várias escalas de tempo disponíveis (ver dados técnicos)
- Seleção de tempo através de dial graduado
- Saída a relé SPDT
- Caixa em ABS V0, padrão DIN 22,5 x 75 mm, com fixação por trilho DIN 35 mm ou por parafusos (adaptador opcional)

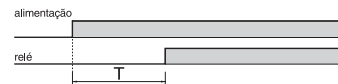
2 - DESCRIÇÃO

Os temporizadores da série “A” foram desenvolvidos visando qualidade, baixo custo e mínimo espaço ocupado. Projetados e montados com tecnologia SMD.

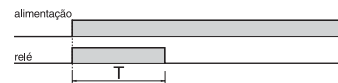
Podem ser fixados por trilhos (padrão DIN) ou por parafusos (adaptador opcional). A caixa é em material auto-extingüível ABS V0, as conexões elétricas são feitas por intermédio de parafusos imperdíveis e possui um LED vermelho para indicação do estado do relé.

3 - FUNCIONAMENTO

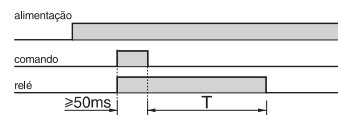
– **Função E - Retardo na energização (AE - A2E):** Proporciona um intervalo de tempo regulável entre a alimentação e a atuação dos contatos de saída.



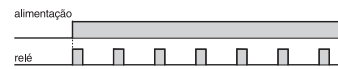
– **Função G - Pulso na energização (AG):** Com a alimentação, o relé de saída é instantaneamente acionado durante o tempo selecionado na escala.



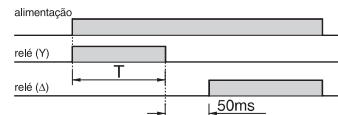
– **Função C - Prolongador de impulso (AC):** Fechando os terminais de comando, o relé de saída é acionado. Ao abrir o comando, inicia-se a temporização e no seu final o relé é desacionado.



– **Função F - Cíclico (A2F):** Com a alimentação, o relé de saída é ciclicamente acionado pela frequência selecionável de 20 a 80 impulsos por minutos.



– **Função Y - Partida estrela-triângulo (AY):** Com a alimentação, o relé estrela é instantaneamente acionado durante o tempo selecionado na escala, em seguida após um breve intervalo (50 ms) o relé triângulo é acionado permanentemente.



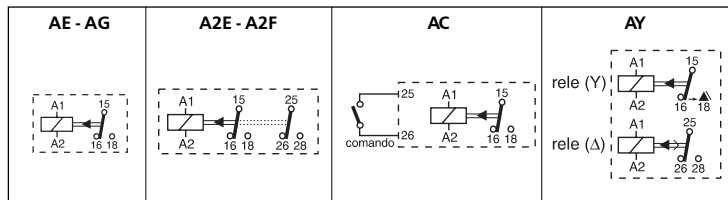
4 - APLICAÇÕES

- Máquinas operatrizes
- Seladoras
- Cilindros para panificação
- Sistemas de ar-condicionado
- Chaves compensadoras
- Painéis e quadros elétricos
- Máquinas de embalagem
- Máquinas para indústria alimentícia
- Bombas, motores, CCMS
- Elevadores, escadas e pontes rolantes
- Compressores e grupos geradores
- Partida de motores c/ chave estrela-triângulo; etc.

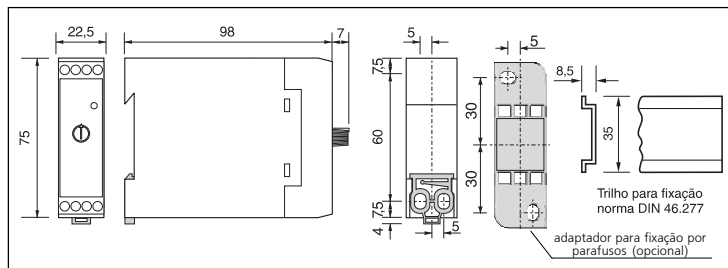
5 - CONSTRUÇÃO E MONTAGEM

Os instrumentos são de construção compacta, protegidos por um corpo em material ABS V0 (auto-extinguível) de alta resistência a choques e vibrações. Permitem montagem em interior de painéis, com fixação pela base, através de trilho DIN 35 mm.

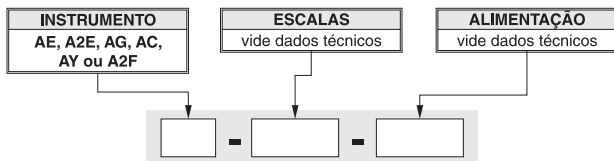
6 - ESQUEMA ELÉTRICO



7 - DIMENSÕES (mm)



8 - INFORMAÇÕES PARA PEDIDOS



9 - DADOS TÉCNICOS

Alimentação (especificar)	AE	12 Vcc, 24 Vcc/Vca, 42 Vca, 48 Vca, 48 Vcc, 110 Vca ou 220 Vca
	A2E/AC	24 Vcc/Vca, 110 Vca ou 220 Vca
	AG	24 Vcc/Vca, 110 Vca ou 220 Vca
	AY	24 Vcc/Vca, 110 Vca ou 220 Vca
	A2F	12 Vcc/Vca, 24 Vcc/Vca, 110 Vca ou 220 Vca
Tolerância	%	-15 % +10
Frequência de rede	Hz	48 ~ 63
Consumo aproximado	VA	3
Isolação entre terminais e caixa	MΩ/Vcc	50/500
Tensão de isolação	Vrms/min	1500/1
Temperatura de operação/armazen.	°C	0 a + 50
Umidade	%	35 a 85 (não condensado)
Imunidade ao distúrbio		Requisito de resposta à transientes de alta velocidade e baixa energia de acordo com IEC 801-4 NÍVEL III. Requisito de resposta impulso de alta energia 2 joules onda 1,2/50µs de acordo com IEC 225-4.
Rejeição à ruído	modo comum	> 120 dB 60 Hz
	modo diferencial	> 60 dB 60 Hz
Grau de proteção	caixa	IP40
	terminais	IP20
Tempo de reset	mseg	mínimo 100
I máxima nos contatos (250 Vca)	A	5 (cos φ = 1) , 2 (cos φ = 0,6)
Escala	AE / AG	0,3 a 3 / 0,6 a 6 / 1,5 a 15 / 3 a 30 / 6 a 60 segundos ou minutos
	AC	0,3 a 3 / 1,5 a 15 / 3 a 30 / 6 a 60 s ou min
	AY	1,5 a 15 / 3 a 30 / 6 a 60 segundos
	A2F	20 a 80 impulsos por minuto
Exatidão de escala	%	± 4 (referente ao fundo de escala)
Precisão de repetibilidade	%	± 2 (referente ao fundo de escala)
Terminais de ligação		conctor com parafusos (bitola máxima do condutor: 4,0 mm ²)
Peso aproximado	gramas	100
Material da caixa	-	ABS V0 auto-extinguível



VENDAS/ADM.: Al. Vicente Pinzon, 173 - 9º andar
Cep 04547-130 - São Paulo - SP - Brasil
Fone: (011) 2066-3211
ASS. TÉCNICA/EXPED.: R. Casa do Ator, 685
Cep 04546-002 - São Paulo - SP - Brasil
Fone: (011) 3848-3311 - Fax: (011) 3848-3301
FÁBRICA: Av. Varanguera, 535 - B. Guaçu
CEP 18130-000 - São Roque - SP - Brasil

