




- Possui LED de indicação de operação
- Grau de proteção IP65
- Ajuste de distância sensora
- Saída NA ou NF selecionável por ligação
- LED operation indicator
- IP65 protection degree
- Sensing distance adjustment
- Light on/dark on output selectable by wiring

Chave de código / How to order

- PAD-30DN** - Difuso com saída NPN / Diffuse with NPN output
- PAD-30DP** - Difuso com saída PNP / Diffuse with PNP output
- PAR-2MDN** - Retrorefletivo com saída NPN / Retroreflective with NPN output
- PAR-2MDP** - Retrorefletivo com saída PNP / Retroreflective with PNP output
- PAB-5MDN** - Barreira com saída NPN / Through-beam with NPN output
- PAB-5MDP** - Barreira com saída PNP / Through-beam with PNP output

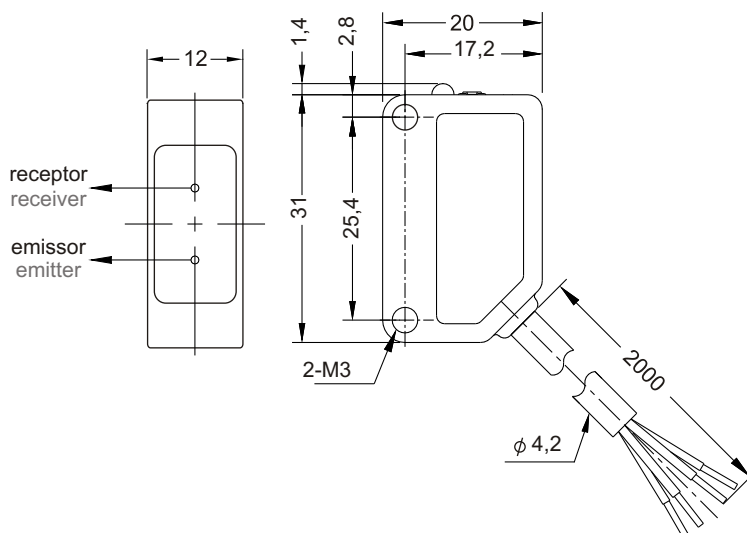
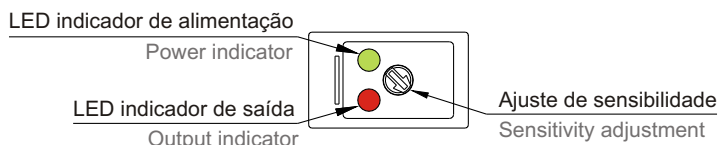
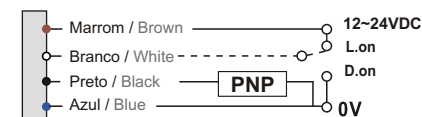
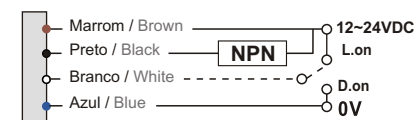


Características / Characteristics

	PAD-30	PAR-2M	PAB-5M
			
	Difuso / Diffuse	Retrorefletivo / Retroreflective	Barreira / Throgh-beam
Distância de detecção / Sensing distance	30cm	2m	5m
Ajuste de sensibilidade / Sensibility adjustment	Sim / Yes	Não / No	Não / No
Alimentação / Power supply	12 ~ 24VCC/VDC ± 10%		
Fonte de luz / Light source	Infra-vermelho / Infrared		
Saída / Output	PNP ou NPN 100mA 24VCC / PNP or NPN 100mA 24VDC		
Sensibilidade / Sensitivity	Ajustável / Adjustable		
Indicação / Indication	LEDs indicadores de alimentação e operação / Indicator LEDs for operation and power		
Consumo máximo / Maximum consumption	25mA		
Tempo de resposta / Response time	20ms ou menos / 20ms or less		
Conexão / Connection	Cabo 2m (Ø4,2mm) / 2m cable (Ø4.2mm)		
Temperatura ambiente / Ambient temperature	-20 ~ 60°C		
Umidade ambiente / Ambient humidity	35 ~ 85% RH		
Peso / Weight	60g		
Grau de proteção / Protection degree	IP65		

Esquema de ligação / Wiring

- PAD-30DN** ①
- PAD-30DP** ②
- PAR-2MDN** ①
- PAR-2MDP** ②
- PAB-5MDN** ① + ③
- PAB-5MDP** ② + ③



Dimensões em mm / Dimensions in mm