

Relé miniatura de potência / Miniature power relay

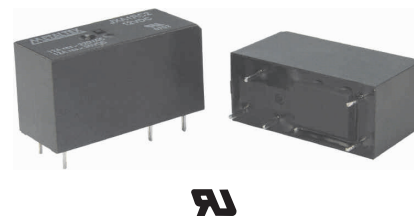
JXA

- 1 contato reversível para 12 A
- Montagem direta em circuito impresso ou soquete
- Selado
- Isolação de 5000 V entre bobina e contato
- Certificado UL
- 12 A SPDT contact
- Direct PC board or socket mounting
- Sealed
- 5000 V contact-coil breakdown voltage
- UL recognized

Chave de código / How to order

JXA1R C2

Tensão nominal da bobina / Nominal voltage
 C-5V - 5 VCC / VDC C3 - 24 VCC / VDC
 C1 - 6 VCC / VDC C4 - 48 VCC / VDC
 C2 - 12 VCC / VDC C5 - 60 VCC / VDC
 C6 - 110 VCC / VDC



Acessórios / Accessories

Soquete para montagem em circuito impresso / Socket for PCB mounting: JXA1-CI
 Soquete para fixação em trilho DIN / Socket for DIN rail mounting: PRT7-1B

Especificações de bobina / Coil specifications

Modelo Type	Tensão Nominal Nominal Voltage VCC / VDC	Máx. Tensão Contínua Max. Allowable Voltage VCC / VDC	Tensão de Operação Pick-up Voltage VCC / VDC	Tensão de Desoperação Drop-out Voltage VCC / VDC	Corrente Nominal Nominal current mA	Resistência (±10%) Resistance (±10%) *
C-5V	5	7,5	3,5	0,5	80,0	62
C1	6	9,0	4,2	0,6	67,0	90
C2	12	18,0	8,4	1,2	33,3	360
C3	24	36,0	16,8	2,4	17,0	1440
C4	48	72,0	33,6	4,8	8,3	5760
C5	60	80,0	42,0	6,0	8,0	7500
C6	110	165,0	77,0	11,0	4,3	25200

Especificações de contato / Contact specifications

* ±15% acima (over) de 1200

Capacidade dos contatos / Rated current (Carga resistiva / Resistive load)	12 A @ 220 VCA / VAC 12 A @ 30 VCC / VDC
Corrente de comutação máx. / Maximum switching current	12 A
Tensão de comutação máx. / Maximum switching voltage	440 VCA / VAC ; 110 VCC / VDC
Resistência de contato inicial / Initial contact resistance	50 m
Vida mecânica / Mechanical life	10 ⁷ operações mín. / operations min. (300 operações/minuto) (operations/minute)
Vida elétrica / Electrical life	10 ⁵ operações mín. / operations min. (20 operações/minuto) (operations/minute)
Tempo de operação / Operate time	7 ms máx.
Tempo de desoperação / Release time	4 ms máx.
Material dos contatos / Contact material	Liga de prata / Silver alloy

Características gerais / Characteristics

Distância entre bobina e contato / Creeping distance	10 mm
Rigidez dielétrica entre bobina e contato / Breakdown voltage between coil and contacts	5000 VCA / VAC (1minuto / minute)
Rigidez dielétrica entre contatos abertos / Breakdown voltage between open contacts	1000 VCA / VAC (1minuto / minute)
Tensão de surto entre contatos e bobina / Surge voltage between contacts and coil	10 KV (1,2 x 50 s)
Resistência de isolamento / Insulation resistance	1000 M mín. (500 VCC / VDC)
Temperatura de operação / Operating ambient temperature	-40 a (to) +85°C
Resistência à vibração / Vibration resistance	10 G - 10 a (to) 55Hz
Resistência a impacto / Shock resistance	10 G
Construção / Construction	Selado / Sealed

Dimensões e diagramas / Dimensions and layouts

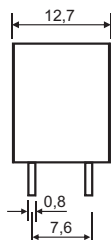
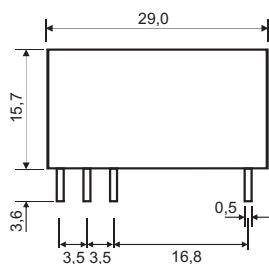
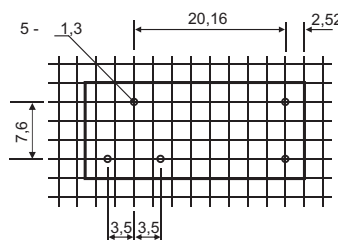
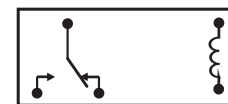


Diagrama PCI / Printed circuit layout



Vista de baixo / Bottom view

Diagrama Elétrico / Schematic



Vista de baixo / Bottom view

Tolerâncias não indicadas / Not indicated tolerance : ± 0,2 mm

Todas as dimensões em milímetros / All dimensions in millimeters



5 pinos
Montagem em trilho DIN ou por parafusos
5 pins
Socket for DIN rail or fastening by screws



5 pinos
Montagem em circuito impresso
5 pins
PCB mounting

PRT7-1B

Uso com relé / Suitable for relay: **JXA1**

JXA1-CI

Uso com relé / Suitable for relay: **JXA1**

