



P/N: AKPI -G- 1410

BUZZER ELÉTRICO COM OSCILADOR

1. Marca do Produto

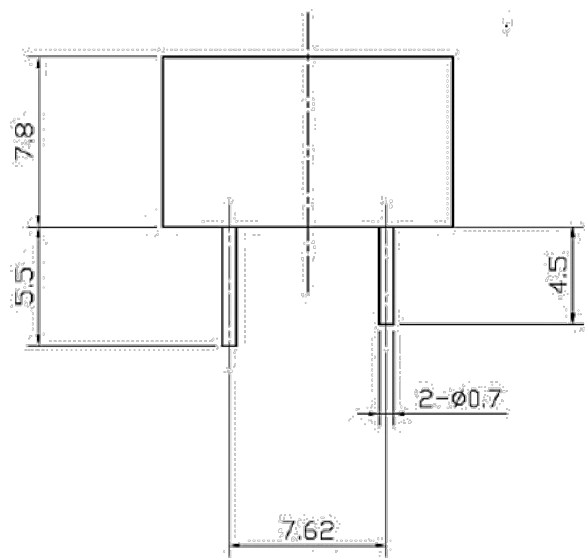
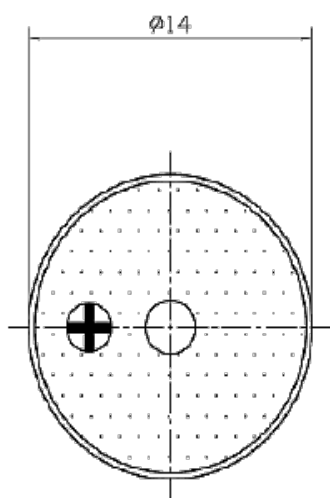
2. Especificações Técnicas

Especificações	AKPI - 1410
Categoria	Piezzo Elétrico com Oscilador Interno
Tensão Nominal	12 VDC
Tensão de Operação	1,5~ 16 VDC
Corrente Nominal	8mA a 12 VDC
Pressão Sonora	85dB a 12 VDC/10cm
Frequência de Ressonância	4.0 ± 0.5 KHZ
Tom (beep)	Contínuo
Diâmetro	14.1mm
Altura	7.8mm
Temperatura de Operação	-20~+70°C
Peso	2g

3. Esquema de Ligação

Possui 2 terminais, onde um terminal é conectado no terminal positivo e o outro no negativo

4. Desenho Técnico 2D



Unidade: mm