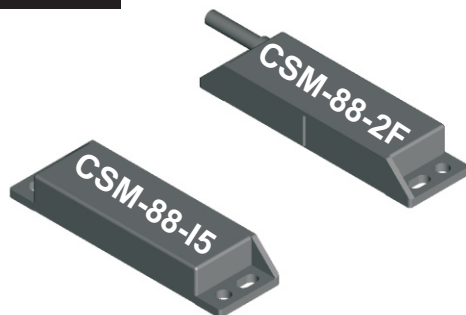


CSM-88-2F e CSM-88-15



SENSOR MAGNÉTICO DE SEGURANÇA

Manual de Instruções

Introdução:

O sensor magnético Tecnotron CSM é designado para aplicações em circuitos de segurança e é usado para monitoramento da posição de segurança de partes móveis segundo as normas NBR 13.759 (segurança de máquinas - equipamentos de parada de emergência) e NBR 14.153 (segurança de máquinas - partes de sistema de comando relacionados à segurança) para categoria de comando 4, em máquinas e equipamentos que necessitem garantir a operação sem risco de acidente ao operador, quando mantido ativado e montado corretamente e junto com o módulo de segurança adequado.

Descrição do Produto:

CSM-88-2F - módulo de comando

Nº de contatos = 2 NF

Sem led

Conexão por cabo

CSM-88-15 - atuador magnético

Instruções de Montagem

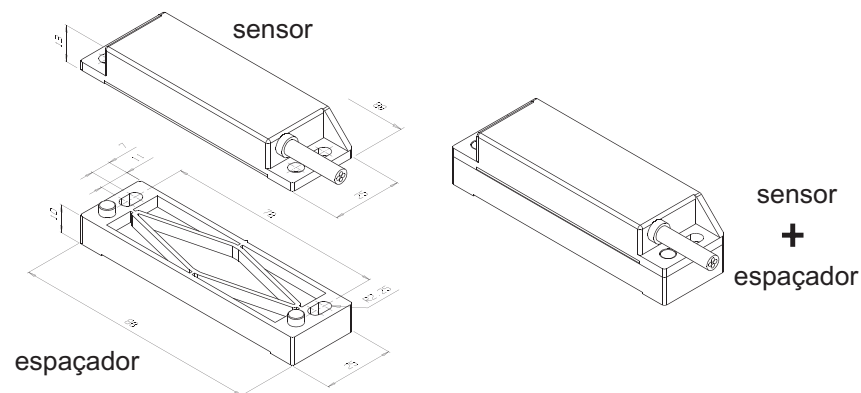
- Montar somente em condições de desenergização
- Não use as superfícies do sensor e do atuador como batente mecânico
- Montagem opostas das superfícies, conforme indicador de posição
- Fixar separadamente o atuador do sensor na área de segurança
- Montar o sensor de segurança exclusivamente em superfícies planas
- Não instale o sensor de segurança e o atuador em presença de campos magnéticos;

- Se possível, não montar o sensor e o atuador em superfícies de materiais ferromagnéticos. Caso contrário, as seguintes variações das distâncias de operação podem ocorrer: sensor distante de 0 a 5mm da superfície ferromagnética a distância de atuação será aproximadamente de 40% da distância de chaveamento original. Para distância de 5 a 8mm, aproximadamente 80% da distância de chaveamento original; > 10mm: não muda (usar o espaçador CSM-88-BASE)
- Não expor o sensor de segurança e o atuador em condições extremas de vibração e choques;

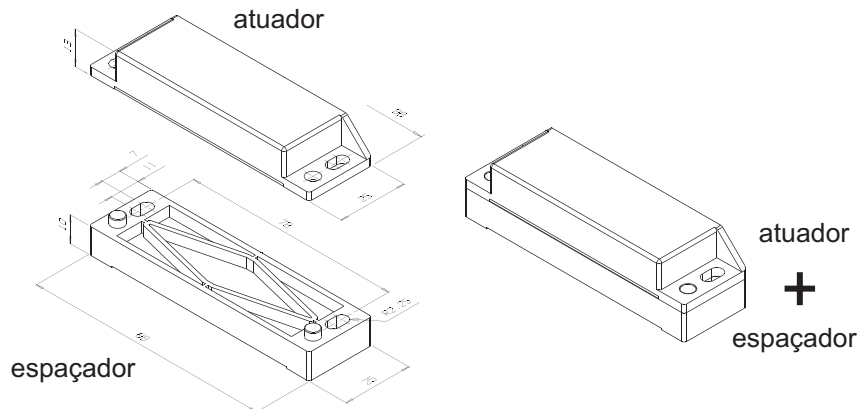
Características Técnicas

| | |
|---|--|
| Categoria de comando (NBR 14.153) | 4 |
| Categoria de parada (NBR 13.759) | 0 |
| Encapsulamento | Termoplástico reforçado com fibra de vidro |
| Conexão | Cabo 4 vias 0,25 mm ² |
| Modo de Operação | Magnético |
| Atuador | CSM-88-15 (codificado) |
| Distância limite mínima | 5mm |
| Distância limite máxima | 15mm |
| Tensão de Alimentação | Max. 100 Vca/cc |
| Corrente de chaveamento | Max. 250 mA |
| Capacidade de Chaveamento | 3 W |
| Temperatura de Trabalho | -25°C a +70°C |
| Temperatura de Armazenagem e Transporte | -25°C a +70°C |
| Frequência Máxima de Chaveamento | Aproximadamente 1 Hz |
| Resistência a choque mecânico | 30g /11ms |
| Resistência a Vibração | 10 a 55 Hz, amplitude 1mm |
| Grau de Proteção | IP-67 |

Montagem do Sensor de Segurança



Montagem do Ímã



Diagramas de ligação para atender categoria de comando 4 (NBR 14.153)

RSPE-24-220Vca

