

### Características:

- Aplicações em caixas monitoras, side-fill e P.A.
- Tamanho compacto, frente plana.
- Corneta de alumínio, exponencial.
- Garganta de 25 mm (1").
- Cobertura angular de 90°(H) x 60°(V).



### ESPECIFICAÇÕES TÉCNICAS

Cobertura angular	
Horizontal .....	90 graus
Vertical .....	60 graus
Diretividade	
Fator de diretividade (Q) .....	9
Índice de diretividade (Di) .....	9 dB
Sensibilidade	
Com driver, 1W @ 1m, no eixo <sup>1</sup> .....	106 dB SPL
Resposta de frequência @ -10 dB <sup>2</sup> .....	800 a 18.000 Hz
Diâmetro da garganta .....	25 mm
Frequência de corte mínima recomendada <sup>3</sup> .....	1.200 Hz

<sup>1</sup> Medida com driver D205TI, média entre 1.200 e 5.000 Hz.

<sup>2</sup> Medida com driver D205TI.

<sup>3</sup> Com driver D205TI.

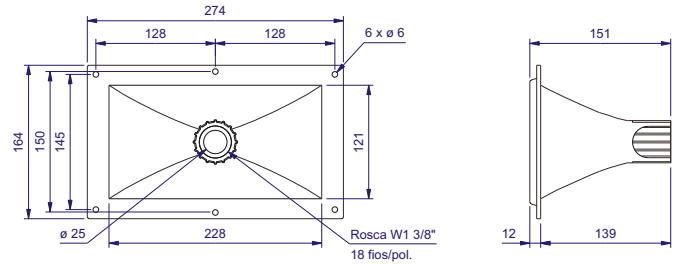
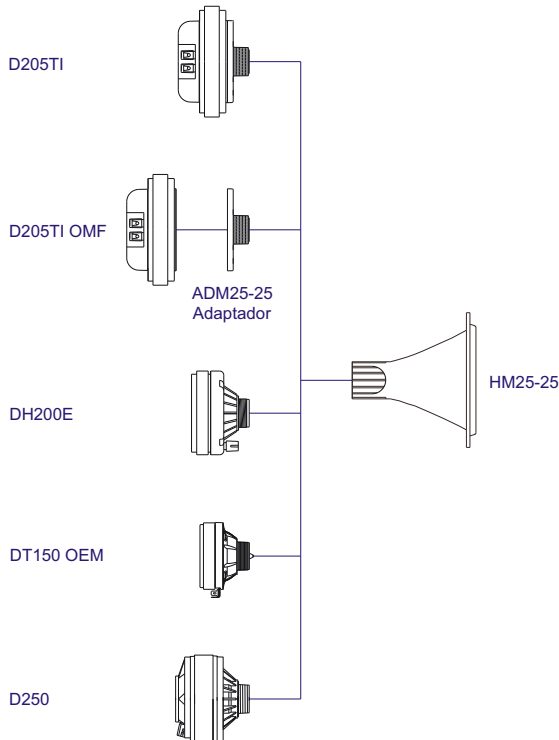
### INFORMAÇÕES ADICIONAIS

Material da corneta .....	Alumínio
Acabamento da corneta .....	Pintura epoxi, cor preta
Dimensões gerais	
Altura .....	164 mm
Largura .....	274 mm
Comprimento .....	151 mm
Volume ocupado pela corneta .....	1,2 l
Peso líquido da corneta .....	810 g
Peso total (incluindo embalagem) .....	980 g
Dimensões da embalagem (C x L x A) .....	17 x 17 x 28 cm

### INFORMAÇÕES PARA MONTAGEM

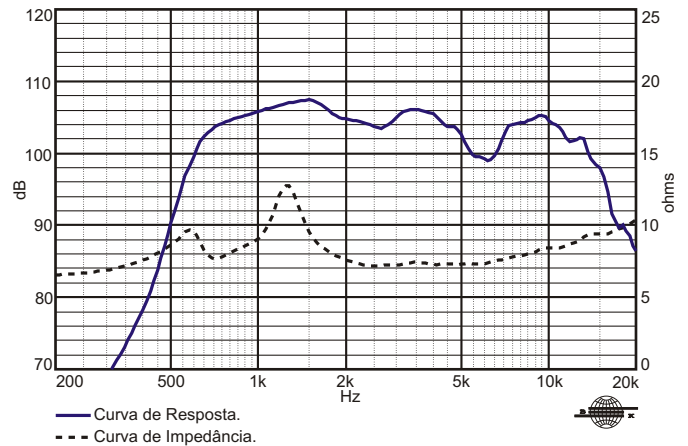
Conexão corneta x driver .....	Rosqueado 1 <sup>3</sup> / <sub>8</sub> " - 18 FPP
Dimensões do corte do baffle (montagem frontal)	
Horizontal .....	235 mm
Vertical .....	125 mm

### CONEXÃO CORNETA x DRIVER

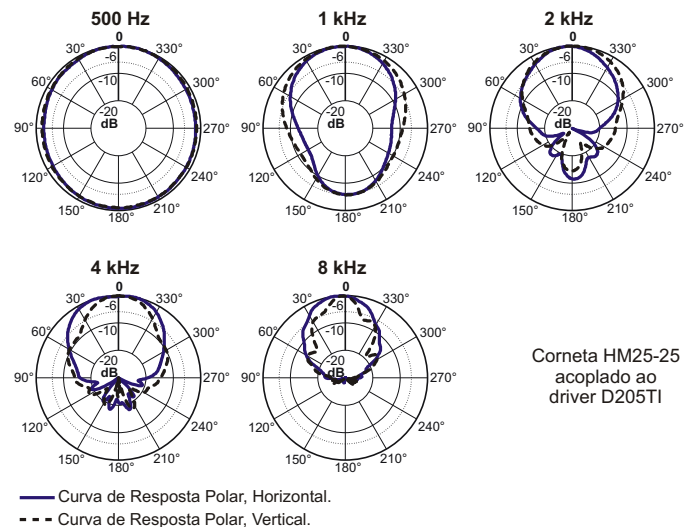


Dimensões em mm.

### CURVAS DE RESPOSTA E IMPEDÂNCIA C/ DRIVER D205TI EM CÂMARA ANECÓICA, 1 W / 1 m



### CURVAS DE RESPOSTA POLAR



Corneta HM25-25 acoplado ao driver D205TI