

- 1 contato reversível para 1 A
- Montagem direta em circuito impresso
- Selado
- Baixo consumo
- 1 A SPDT contact
- Direct PC mounting
- Sealed
- Low consumption

Chave de código / How to order

MB1R C2

Tensão nominal da bobina
Coil nominal voltage
C-5V - 5VCC / VDC
C2 - 12VCC / VDC
C3 - 24VCC / VDC



Especificações de bobina / Coil specifications

Modelo Type	Tensão Nominal Nominal Voltage VCC / VDC	Máx. Tensão Contínua Max. Allowable Voltage VCC / VDC	Tensão de Operação Pick-up Voltage VCC / VDC	Tensão de Desoperação Drop-out Voltage VCC / VDC	Corrente Nominal Nominal current mA	Resistência (±10%) Resistance (±10%) *
C-5V	5	7,5	4,0	0,5	30	167
C2	12	18	9,6	1,2	12,6	950
C3	24	36	19,2	2,4	6,2	3880

* ±15% acima (over) de 1200

Especificações de contato / Contact specifications

Capacidade do contato / Rated current (Carga resistiva / Resistive load)	125 VCA / VAC 0,5 A (62,5VA) 30 VCC / VDC 1 A (30W)
Corrente de comutação máx. / Maximum switching current	1 A
Tensão de comutação máx. / Maximum switching voltage	125 VCA / 60 VCC / 125 VAC / 60 VDC
Corrente de condução máx. / Maximum allowable current	1 A
Resistência de contato inicial máx. Maximum initial contact resistance	100 m
Vida mecânica / Mechanical life	5 x 10 ⁶ operações mín. / operations min. (200 oper./minuto) (oper./minute)
Vida elétrica / Electrical life	10 ⁶ operações mín. / operations min. (20 oper./minuto) (oper./minute)
Tempo de operação / Operate time	5 ms máx.
Tempo de desoperação / Release time	5 ms máx.
Material dos contatos / Contact material	AgPd (Au flash)

Características gerais / Characteristics

Rigidez dielétrica entre bobina e contatos / Breakdown voltage between contact and coil	1000 VCA/VCA (1 minuto/minute)
Rigidez dielétrica entre contatos abertos / Breakdown voltage between open contacts	400 VCA/VCA (1 minuto/minute)
Resistência de isolamento / Insulation resistance	1000 M mín (500 VCC/VDC)
Temperatura de operação / Operating ambient temperature	-30 a (to) +70°C
Resistência à vibração / Vibration resistance	10 a 55 Hz dupla amplitude 1,5 mm 10 to 55 Hz d.a. 1.5 mm
Resistência a impacto / Shock resistance	10 G

Dimensões e diagramas / Dimensions and layouts

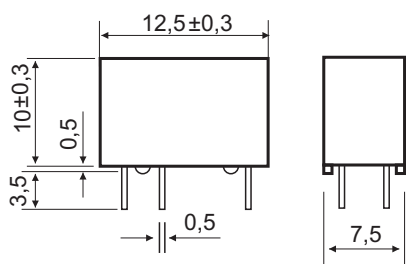
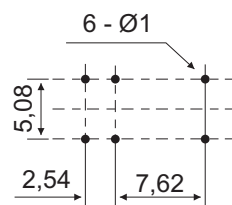
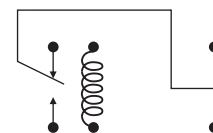


Diagrama PCI / Printed circuit layout



Vista de baixo / Bottom view

Diagrama Elétrico / Schematic



Vista de baixo / Bottom view

Tolerâncias não indicadas / Not indicated tolerance : ± 0,1 mm

Todas as dimensões em milímetros / All dimensions in millimeters