

Micro-relé reed / Micro reed relay

SH

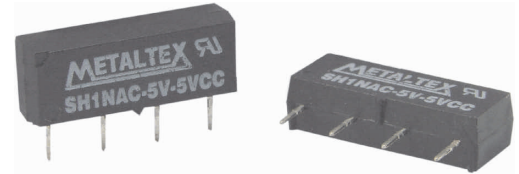
- Baixo custo
- Selado
- Montagem em circuito impresso
– terminais "Single in line"
- Ultra miniatura
- Um contato normalmente aberto

Chave de código / How to order

SH1NAC2

Tensão nominal da bobina
Coil nominal voltage

C-5V - 5VCC / VDC
C2 - 12VCC / VDC



- Low cost
- Sealed
- Direct PC board mounting
- Single in line dimensions
- Ultra small size
- SPST-NO

Especificações de bobina / Coil specifications

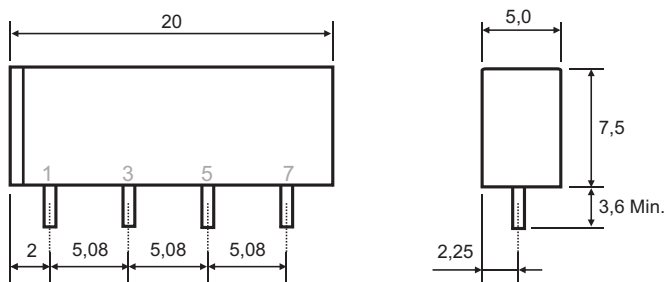
Modelo Type	Tensão Nominal Nominal Voltage VCC / VDC	Máx. Tensão Contínua Max. Allowable voltage VCC / VDC	Tensão de Operação Pick-up Voltage VCC / VDC	Tensão de Desoperação Drop-out Voltage VCC / VDC	Resistência (±10%) Resistance (±10%) *
SH1NAC-5V	5	6	3,8	0,5	500
SH1NAC2	12	14,5	9,0	1,0	1000

* ±15% acima (over) de 1200

Características gerais / Characteristics

Potência de comutação máx. / Maximum switching power	10 W
Tensão de comutação máx. / Maximum switching voltage	200 VCC / VDC
Corrente de comutação máx. / Maximum switching current	0,5 A
Corrente de condução máx. / Maximum carry current	1 A
Resistência de contato inicial máx. / Maximum initial contact resistance	0,15
Tensão de ruptura entre contatos abertos / Breakdown voltage between open contacts	250 VCC / VDC
Tensão de ruptura contato-bobina / Breakdown voltage between contact and coil	1500 VCC / VDC
Resistência de isolamento entre contatos abertos / Insulation resistance between open contacts	10 ¹⁰
Resistência de isolamento contato-bobina / Insulation resistance between contact and coil	10 ¹⁰
Tempo de operação / Operate time	1 ms máx.
Tempo de desoperação / Release time	0,5 ms máx.
Vida elétrica (20VCC - 0,5A) / Contact life (20VDC - 0.5A)	10 ⁶ operações / operations

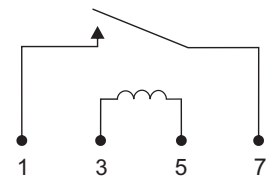
Dimensões e diagramas / Dimensions and layouts



Terminais / Terminals: 0,5 x 0,25mm

Tolerâncias não indicadas: ± 0,1mm / Not indicated tolerance: ± 0,1 mm Tolerância / Tolerance: ± 0,5 mm

Diagrama Elétrico / Schematic



Vista de baixo / Bottom view

Todas as dimensões em milímetros / All dimensions in millimeters