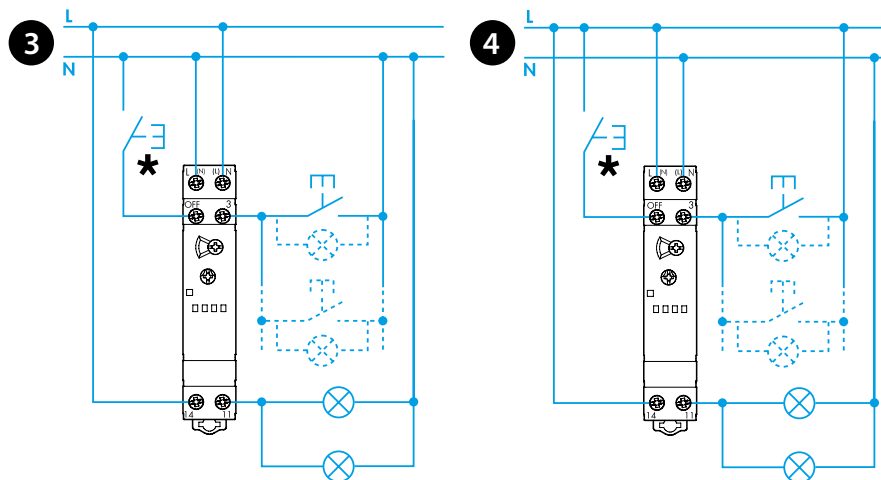
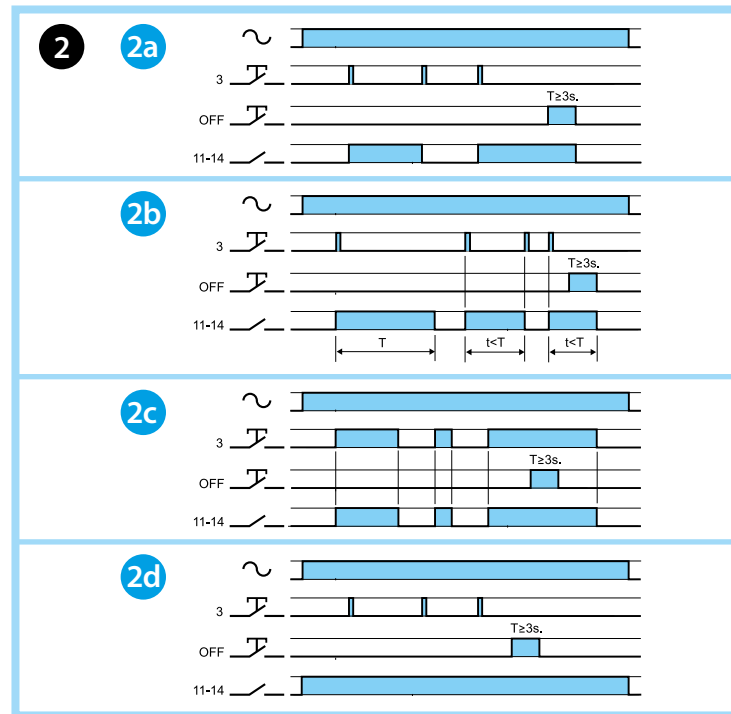
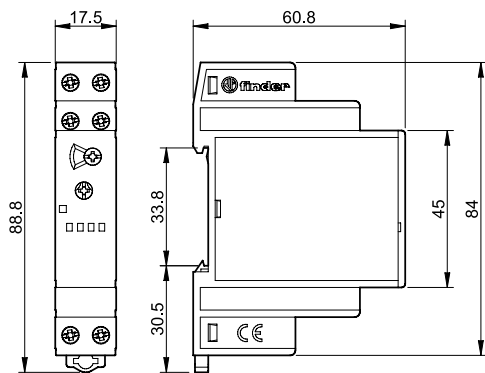
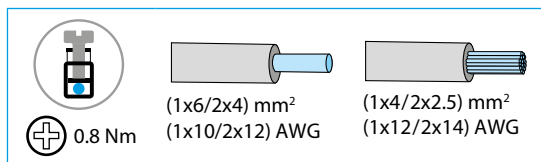
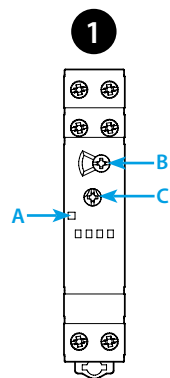




13.61

EN 60669 - 1 / EN 60669 - 2 - 1	
	<b>13.61.8.230.0000</b> U <sub>N</sub> 110...240 V AC (50/60 Hz) U <sub>min</sub> 90 V AC U <sub>max</sub> 264 V AC
	P 3.2 VA / 1 W
	1 NO (SPST-NO) 16 A 250 V AC
	AC1                    4000 VA AC15 (230 V)        750 VA (230 V AC)    3000 W (230 V AC)    1000 W CFL-LED (230 V)    600 W
	(-10...+60)°C
IP20	



# PORTUGUÊS

## 13.61 RELÉ DE IMPULSO ELETRÔNICO MULTIFUNÇÃO, COM COMANDO DE RESET

Montagem em trilho 35 mm (EN 60715), apropriado para ligação com 3 ou 4 fios. Chaveamento da carga em "Zero crossing".

- 1 VISTA FRONTAL**
  - A LED
  - B Seletor frontal de funções
  - C Potenciômetro de ajuste de tempo (0.5-20 minutos)
- 2 FUNÇÕES**
  - 2a RI Relé de impulso
  - 2b IT Relé de impulso temporizado
  - 2c RM Monoestável
  - 2d Luz fixa
- 3 ESQUEMA DE CONEXÃO 3 FIOS**
  - \* RESET (desligamento centralizado)
- 4 ESQUEMA DE CONEXÃO 4 FIOS**
  - \* RESET (desligamento centralizado)

### NOTA

- Máxima distância do cabo para botão pulsador: 200 m
- Máximo nº de pulsadores luminosos (≤1mA): 10
- Máx. duração do impulso: contínua

### CONDIÇÕES DE FUNCIONAMENTO

O relé está em conformidade com a Diretiva Européia sobre EMC (2004/108/EC), possuindo um alto nível de imunidade aos distúrbios seja radiados ou conduzidos, muito superior aos requisitos previstos na Norma EN 60669-1 e EN 60669-2-1. Todavia, fontes do tipo transformadores, motores, contadores, interruptores e alguns cabos de potência podem alterar e até danificar, irreversivelmente, o funcionamento do dispositivo. Recomenda-se, portanto, limitar o comprimento dos cabos de conexão e, se necessário, proteger o relé com filtros RC, varistor ou dispositivos de proteção contra surtos.