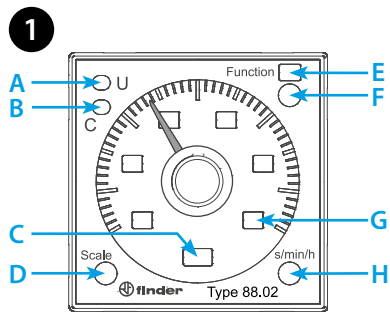




88.02

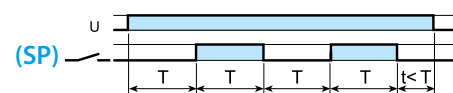
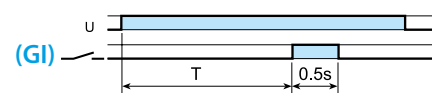
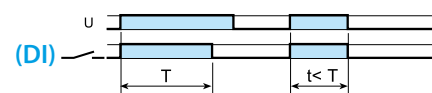
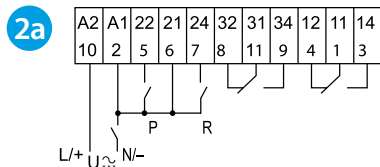


	88.02.0.230.0002 U _N (24...230)V AC (50/60 Hz) / DC U _{min} 20.4 V AC / DC U _{max} 264.5 V AC / DC P 2.5 VA (230 V) / 1 W (24 V)
	2 CO (DPDT) 8 A 250 V AC
	AC1 2000 VA AC15 (230 V AC) 400 VA Ⓜ (230 V AC) 0.3 kW DC1 (30/110/220)V (8/0.3/0.12) A
	(-10...+55)°C
IP40	

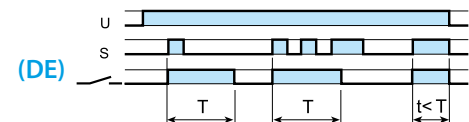
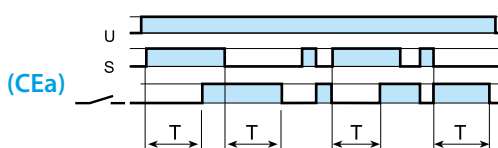
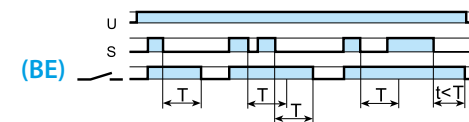
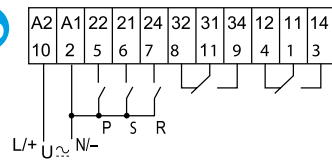
3

D \ H	sec	min	h	hx10
0.5	0.5 s	0.5 min	0.5 h	5 h
1	1 s	1 min	1 h	10 h
5	5 s	5 min	5 h	50 h
10	10 s	10 min	10 h	100 h

2



2b



PORTUGUÊS

88.02 TEMPORIZADOR PLUG-IN OU PARA PAINEL

1

VISTA FRONTAL

- A LED amarelo: presença de alimentação (U)
- B LED vermelho: temporizador em curso (C)
- C Unidade de tempo selecionada
- D Seletor de escalas de tempo
- E Função selecionada
- F Seletor de funções: AI, AIs, DI, GI, GIs, SP, BE, CEa, DE
- G Escala de tempos selecionada: 0.5, 1, 5, 10
- H Seletor de unidade de tempo: sec (segundo), min (minuto), h (hora), hx10 (10 hora)

2

ESQUEMA DE CONEXÃO / FUNÇÕES

2a Sem START externo

- AI Atraso à operação
- DI Atraso após operação
- GI Impulso fixo (0.5s) após o atraso pré ajustado
- SP Intermitência simétrica início OFF

2b Com START externo

- BE Atraso à desoperação (após START)
- CEa Atraso à operação e à desoperação
- DE Atraso após operação (com START)

3

GRAUS DE ESCALA PARA TIPO 88.02

RESET (R)

Um fechamento momentâneo do Reset (2-7) irá reiniciar o temporizador. Se o reset ficar acionado, o temporizador permanecerá também neste estado. Este recurso é aplicado para todas funções do temporizador.

PAUSA (P)

Com fechamento do Pause (2-5) o temporizador imediatamente irá "congelar" o processo de temporização, mas com o decorrer do tempo se o pause for mantido fechado, o estado atual dos contatos será mantido. Com a abertura do pause, o tempo de temporização reassume o valor "congelado" anteriormente, seguindo a temporização. Este recurso é aplicado para todas funções do temporizador.

NOTA

- As escalas de tempos e funções devem ser estabelecidas antes de alimentar o temporizador
- Duração mínima de impulso: 50 ms
- Tempo de restabelecimento: 300 ms

