



- Saída com circuito snubber de proteção
- Acionamento no "Zero-Cross"
- Modelos 10, 25, 40, 60 e 80A
- Alta isolamento entre entrada e saída
- Led de indicação de acionamento
- Output with snubber circuit
- Zero-Cross turn-on
- 10, 25, 40, 60, and 80A
- High dielectric insulation between input and output
- Turn-on led indication

## Especificações / Specifications

Modelos / Types		TZC-10A	TZC-25A	TZC-40A	TZC-60A	TZC-80A
Entrada Input	Tensão de acionamento / Input voltage	4 - 32 VCC / VDC				
	Corrente de acionamento máx. / Input current max.	25 mA				
	Tensão de desligamento min. / Drop-out voltage min.	1 VCC / VDC				
Saída Output	Corrente RMS máx. / Max. load current (RMS)	10 A	25 A	40 A	60 A	80 A
	Corrente de surto na saída (durante um ciclo) / Non repetitive surge current	100A	250A	400A	600A	800A
	Máximo valor I <sup>2</sup> t para fusível (8,33ms) / Max. I <sup>2</sup> t for fusing (8.33ms)	42	260	666	1500	2666
	Faixa de tensão na carga / Load voltage range	48 - 440VCA / VAC				48 - 530VCA / VAC
	Carga mínima / Minimum load current	100 mA				100 mA
	Frequência de operação / Operation frequency	47 - 63 Hz				47 - 63 Hz
	Tensão de pico reversa máx. (com relé desacionado) / Reverse peak voltage max.	800 V				1200 V
	Mínimo dv/dt (desligado) / Min. off-state dv/dt	200V/μs				500V/μs
	Máxima queda de tensão (ligado) / Max. on-state voltage drop	1,5VCA / VAC				1,7VCA / VAC
	Capacitância máxima (entrada p/ saída) / Max. capacitance (input to output)	10pF				
	Mínimo fator de potência / Min. power factor	0,5				
Corrente de fuga máx. / Max. off-state leakage current	10mA					
Tempo de acionamento / Operate time	½ ciclo / cycle + 1ms					
Tempo de desacionamento / Release time	½ ciclo / cycle + 1ms					
Rigidez dielétrica entre entrada e saída / Breakdown voltage between input and output	4000 Vrms					
Resistência de isolamento entre entrada e saída / Insulation resistance between input and output	1000MΩ (500 VCC/VDC)					
Temperatura de operação / Operating ambient temperature	-30 a / to +80°C					
Peso do relé com capa / SSR weight with plastic cover	70g				95g	

## Dimensões e diagramas / Dimensions and layouts

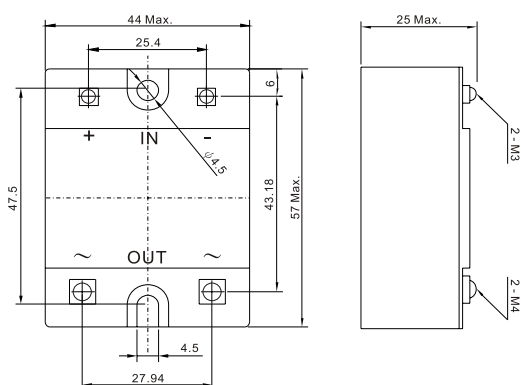
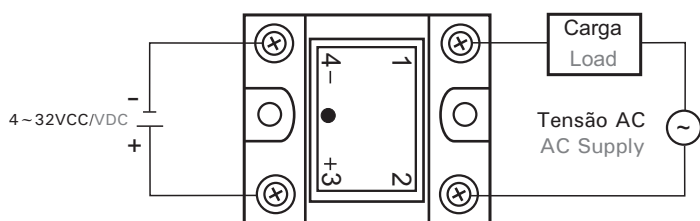


Diagrama Elétrico / Schematic



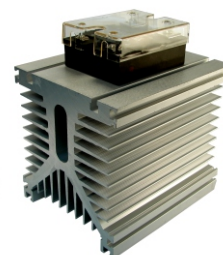
Tolerâncias não indicadas / Not indicated tolerance : ± 0,2 mm  
 Todas as dimensões em milímetros / All dimensions in millimeters

### Dissipador térmico Heat sink

Código / Type	Uso com / For use with	Dimensões / Dimensions (AxLxC)
TSZC-DT3	TZC-10A / TZC-25A / TZC-40A	62 x 42 x 110



Código / Type	Uso com / For use with	Dimensões / Dimensions (AxLxC)
TZC-DT60	TZC-60A / TZC-80A	136 x 125,5 x 120



O relé de estado sólido deve ser montado em dissipador com pasta térmica.  
 The SSR has to be assembled on a heat sink using thermal paste.