

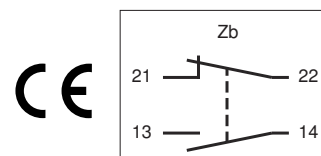
# KP Série LE

## Interruptor de Posição Industrial

- Interruptor em termoplástico para aplicações gerais
- 2 opções de corpos: DIN EN 50041 e DIN EN 50047
- Grau de proteção IP67
- Cabeçotes intercambiáveis entre todos os corpos
- Possibilidade de montagem dos cabeçotes de 90° em 90°
- Operação dos contatos com polaridade dupla
- Ruptura positiva do contato NF (⊕) (IEC 60947-5-1)
- Vida Mecânica prevista de 20 milhões de manobras
- Dupla isolamento □ para invólucro plástico
- Componente em conformidade com a Diretiva 2006/95/CE
- Produto aprovado UL (File E131787 - modelo FP e FR)



Esquema Elétrico (IEC 60947-5-1)



### Aprovação UL

Categoria de Utilização	Q300 (69 VA, 125...250 Vcc)
	A600 (720 VA, 120...600 Vac)
Tipo de Invólucro	1, 4X "indoor use only", 12, 13

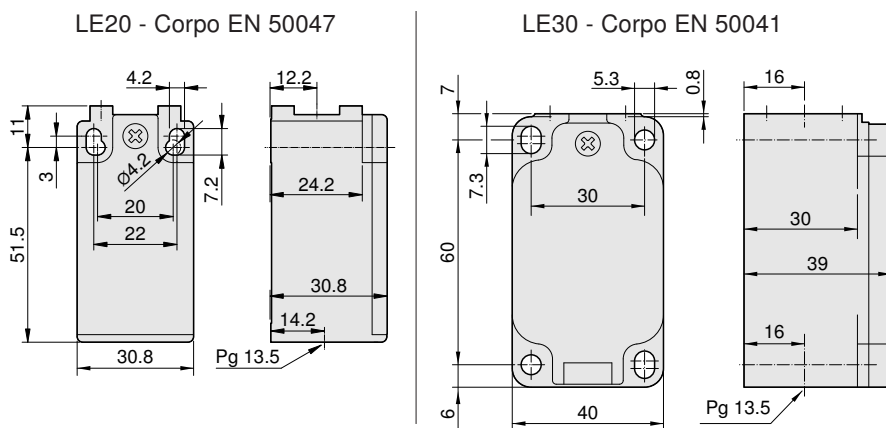


### Especificações

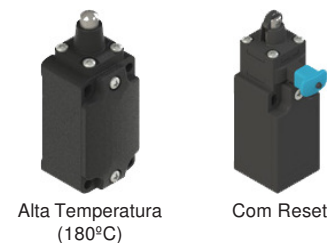
Categoria de Utilização (IEC 60947-5-1)	AC-15	DC-13
Tensão Estipulada de Manobra (Ue)	400 V	125 V
Corrente Estipulada de Manobra (Ie)	3 A	1,1 A
Tensão Estipulada de Isolação (Ui)	500 Vca	600 Vcc
Corrente Nominal Térmica (Ith)	10 A	
Resistência de Contato	50 mΩ máximo inicial (em 1 A 5 Vcc)	
Temperatura Ambiente	+80° C máximo	
Grau de Proteção	IP67 (IEC 60529) (com prensa-cabo IP67 montado)	
Interruptor Interno	Circuito Forma Zb (IEC 60947-5-1) com polaridade dupla: Contatos NA e NF podem ser de circuitos independentes	
	Com Ruptura Positiva do Contato NF (IEC 60947-5-1): Garantida com o percurso mínimo (⊕) indicado nos diagramas de curso	
Vida Mecânica	20.000.000 ciclos a 60 ciclos/min máx.	
Materiais	Invólucro:	Termoplástico reforçado injetado
	Cabeçotes:	Termoplástico reforçado injetado

Sujeito a alteração sem informação prévia

### Corpos



### Opções



### Acessórios

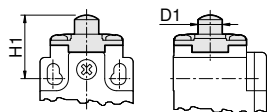


KP KAP COMPONENTES ELÉTRICOS Ltda.

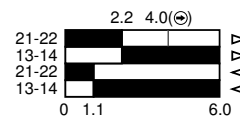
## Cabeçotes (Dimensões em mm)

Diagrama de Curso

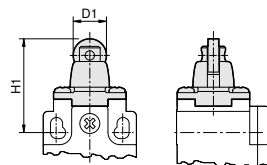
### Cabeçote de Pistão (tipo B)



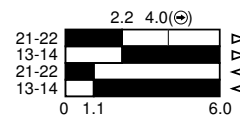
Código	H1	D1
<b>LE20B</b>	21.4	ø8
<b>LE30B</b>	24	ø10



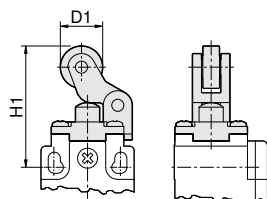
### Cabeçote de Pistão com Roleta (tipo S)



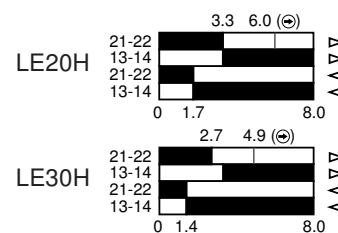
Código	H1	D1
<b>LE20S</b>	31	ø11x3.6
<b>LE30S</b>	50	ø13x4



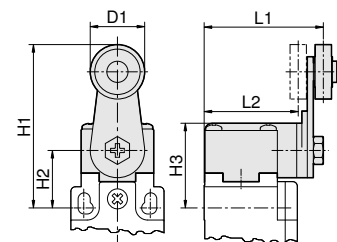
### Cabeçote de Pistão com Alavanca de Acionamento Horizontal e Roleta (tipo H)



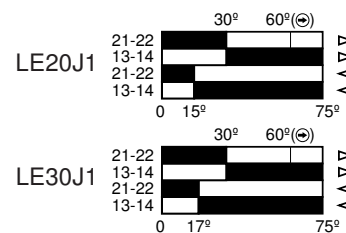
Código	H1	D1
<b>LE20H</b>	40.1	ø14x5.5
<b>LE30H</b>	52	ø20x7



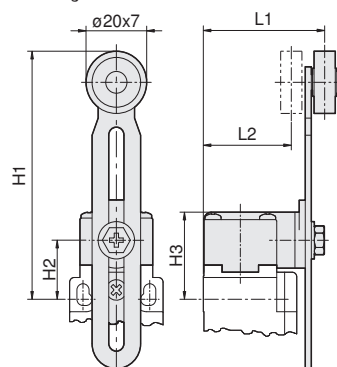
### Cabeçote Rotativo com Alavanca e Roldana (tipo J1)



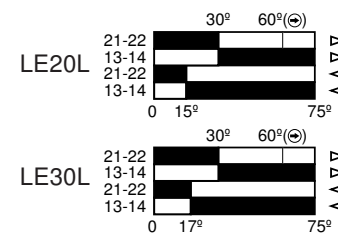
Código	H1	H2	H3	L1	L2	D1
<b>LE20J1</b>	54	19	28	39.4	31.1	ø18x5.4
<b>LE30J1</b>	62	22	31	56.5	37.5	ø20x7



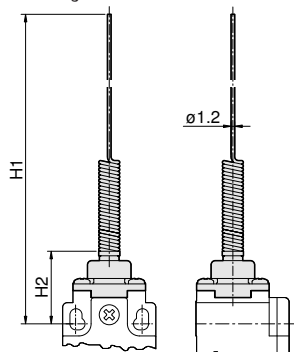
### Cabeçote Rotativo com Alavanca Regulável e Roldana (tipo L)



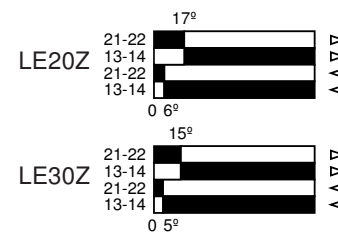
Código	H1	H2	H3	L1	L2
<b>LE20L</b>	53 a 112	19	28	40	29
<b>LE30L</b>	56 a 115	22	31	52.5	41.5



### Cabeçote de Acionamento Multidirecional (tipo Z)



Código	H1	H2
<b>LE20Z</b>	141	24
<b>LE30Z</b>	135	18.5



Sujeito a alteração sem informação prévia