

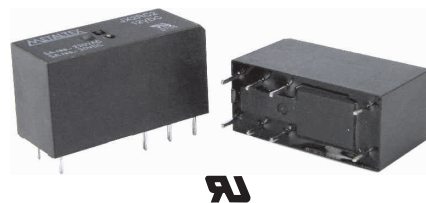
Relé miniatura de potência / Miniature power relay

JX2

Chave de código / How to order

JX2R **C2**

Tensão nominal da bobina / Nominal voltage
 C-5V - 5 VCC / VDC C3 - 24 VCC / VDC
 C1 - 6 VCC / VDC C4 - 48 VCC / VDC
 C2 - 12 VCC / VDC C5 - 60 VCC / VDC
 C6 - 110 VCC / VDC



- 2 contatos reversíveis para 5 A
- Montagem direta em circuito impresso ou soquete
- Selado
- Isolação de 5000 V entre bobina e contatos
- Certificado UL

- DPDT 5 A contacts
- Direct PC board or socket mounting
- Sealed
- 5000 V contact-coil breakdown voltage
- UL certified

Acessórios / Accessories

Soquete para montagem em circuito impresso / Socket for PCB mounting: JX12-CI-1
 Soquete para fixação em trilho DIN / Socket for DIN rail mounting: PRT7-2B

Especificações de bobina / Coil specifications

Modelo Type	Tensão Nominal Nominal Voltage VCC / VDC	Máx. Tensão Contínua Max. Allowable Voltage VCC / VDC	Tensão de Operação Pick-up Voltage VCC / VDC	Tensão de Desoperação Drop-out Voltage VCC / VDC	Corrente Nominal Nominal current mA	Resistência (±10%) Resistance (±10%) *
C-5V	5	7,5	3,5	0,5	80,0	62
C1	6	9,0	4,2	0,6	67,0	90
C2	12	18,0	8,4	1,2	33,3	360
C3	24	36,0	16,8	2,4	17,0	1440
C4	48	72,0	33,6	4,8	8,3	5760
C5	60	80,0	42,0	6,0	8,0	7500
C6	110	165,0	77,0	11,0	4,3	25200

Especificações de contato / Contact specifications

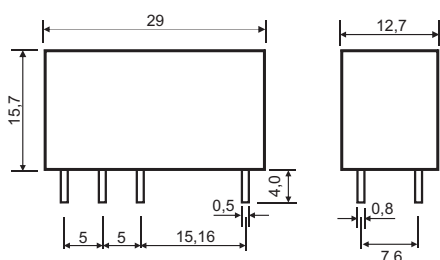
* ±15% acima (over) de 1200

Capacidade dos contatos / Rated current (Carga resistiva / Resistive load)	5 A @ 220 VCA / VAC 5 A @ 30 VCC / VDC
Corrente de comutação máx. / Maximum switching current	8 A
Tensão de comutação máx. / Maximum switching voltage	440 VCA / VAC ; 110 VCC / VDC
Resistência de contato inicial / Initial contact resistance	50 m
Vida mecânica / Mechanical life	1x10 ⁷ operações mín. / operations min. (300 operações/minuto) (operations/minute)
Vida elétrica / Electrical life	1x10 ⁵ operações mín. / operations min. (20 operações/minuto) (operations/minute)
Tempo de operação / Operate time	7 ms máx.
Tempo de desoperação / Release time	4 ms máx.
Material dos contatos / Contact material	Liga de prata / Silver alloy

Características gerais / Characteristics

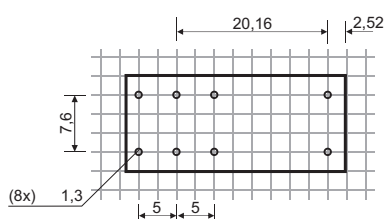
Rigidez dielétrica entre bobina e contatos / Breakdown voltage between coil and contacts	5000 VCA / VAC (1minuto / minute)
Rigidez dielétrica entre contatos abertos / Breakdown voltage between open contacts	1000 VCA / VAC (1minuto / minute)
Rigidez dielétrica entre conjunto de contatos / Breakdown voltage between contact sets	2000 VCA / VAC (1minuto / minute)
Tensão de surto entre contatos e bobina / Surge voltage between contacts and coil	10 KV (1,2 x 50 s)
Resistência de isolamento / Insulation resistance	1000 M mín. (500 VCC / VDC)
Temperatura de operação / Operating ambient temperature	-40 a (to) +85°C
Resistência à vibração / Vibration resistance	10 G - 10 a (to) 55 Hz
Resistência a impacto / Shock resistance	10 G
Construção / Construction	Selado / Sealed

Dimensões e diagramas / Dimensions and layouts



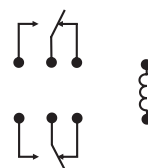
Tolerâncias não indicadas / Not indicated tolerance : ± 0,2 mm

Diagrama PCI / Printed circuit layout



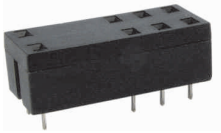
Vista de baixo / Bottom view

Diagrama Elétrico / Schematic



Vista de baixo / Bottom view

Todas as dimensões em milímetros / All dimensions in millimeters



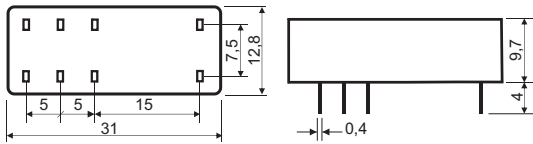
8 pins
Montagem em circuito impresso
8 pins
PCB mounting



8 pins
Montagem em trilho DIN ou por parafusos
8 pins
Socket for DIN rail or fastening by screws

JX12-CI-1

Para relé / For relay: **JX2**



PRT7-2B

Uso com relé / Suitable for relay: **JX2**

