

Luminária de painel LED

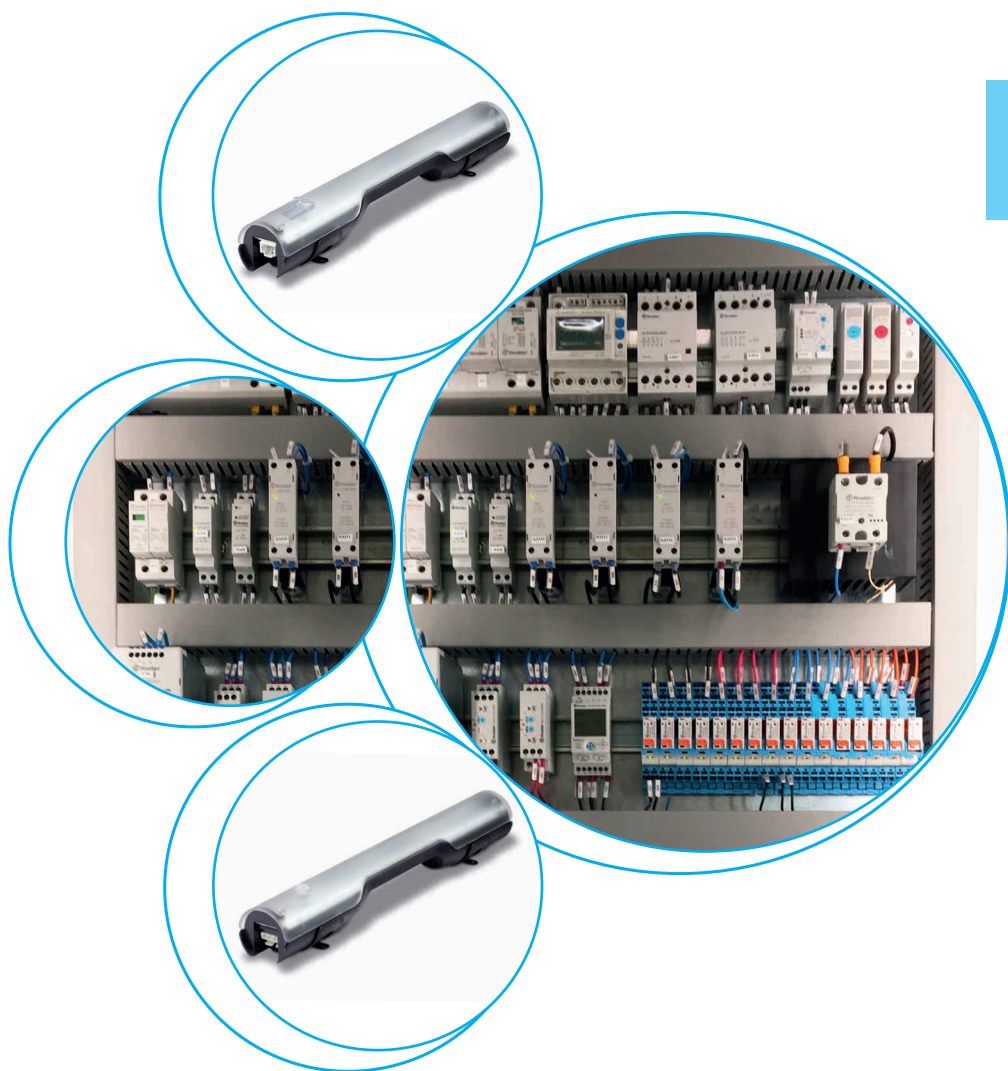
SÉRIE
7L



Painéis para
distribuição de
energia



Painéis de
controle



Luminária LED para painéis elétricos

Tipo 7L.43.0.xxx.1x00

- 600 lúmens
- Montagem magnética direta ou através de um suporte metálico parafusado

Tipo 7L.46.0.xxx.1x00

- 1200 lúmens
- Montagem magnética direta ou através de um suporte metálico parafusado

- Baixo consumo de energia
- Ângulo de radiação: 120 °
- Temperatura da cor: 5000 K
- Terminais push-in para conexão com uma única luminária
- Terminais plugáveis para conexão com uma ou mais unidades (até 7 luminárias)
- Design de Minelli - Fossati

NEW 7L.43.0.xxx.1x00



- 600 lúmens, 9W
- Com botão ON/OFF

NEW 7L.46.0.xxx.1x00



- 1200 lúmens, 13W
- Com botão ON/OFF

Para as dimensões do produto vide a página 7

Características da luminária

Tipo de luminária LED, ângulo de visão: 120 °, Cor da luz: branco, luz do dia, temperatura da cor: 5000 K

Fluxo luminoso	lm	600	1200
Vida útil	h	60000	

Características elétricas

Tensão de alimentação	V AC (50/60 Hz)/DC	12...48 - 110...240	
Campo de funcionamento	V AC/DC	9.6...52.8 - 88...264	
Corrente nominal @230 V AC	mA	39	54
Corrente nominal @24 V DC	mA	200	300
Potência nominal da luminária @230 V AC	W	9	13
Potência nominal da luminária @24 V DC	W	9	13

Características gerais

Conexão com a luminária	Cabo flexível isolado 2 x 1,5 mm ² , terminal push-in ou plugável		
Conexão entre luminárias	Cabo flexível isolado 2 x 1,5 mm ² , terminal plugável		
Conectores	2 pólos com trava		
Tipo de montagem	Magnética ou com suporte de fixação		
Invólucro	Plástico, transparente		
Temperatura ambiente	°C	-30...+50	
Classe de proteção	II		
Grau de proteção	IP 20		

Homologações (segundo o tipo)



Luminária LED para painéis elétricos**Tipo 7L.43.0.xxx.2x00**

- 600 lúmens
- Montagem magnética direta ou através de um suporte metálico parafusado

Tipo 7L.46.0.xxx.2x00

- 1200 lúmens
- Montagem magnética direta ou através de um suporte metálico parafusado

- Baixo consumo de energia
- Ângulo de radiação: 120 °
- Temperatura da cor: 5000 K
- Terminais push-in para conexão com uma única luminária
- Terminais plugáveis para conexão com uma ou mais unidades (até 7 luminárias)
- Design de Minelli - Fossati

NEW 7L.43.0.xxx.2x00

- 600 lúmens
- Com sensor de movimento

NEW 7L.46.0.xxx.2x00

- 1200 lúmens
- Com sensor de movimento

Para as dimensões do produto vide a página 8

Características da luminária

Tipo de luminária LED, ângulo de visão: 120 °, Cor da luz: branco, luz do dia, temperatura da cor: 5000 K

Fluxo luminoso Im 600 1200

Vida útil h 60000

Tempo de luz acesa após a última detecção min 3

Características elétricas

Tensão de alimentação V AC (50/60 Hz)/DC 12...48 - 110...240

Campo de funcionamento V AC/DC 9.6...52.8 - 88...264

Corrente nominal @230 V AC mA 39 54

Corrente nominal @24 V DC mA 200 300

Potência nominal da luminária @230 V AC W 9 13

Potência nominal da luminária @24 V DC W 9 13

Características geraisConexão com a luminária Cabo flexível isolado 2 x 1,5 mm², terminal push-in ou plugávelConexão entre luminárias Cabo flexível isolado 2 x 1,5 mm², terminal plugável

Conectores 2 pólos com trava

Tipo de montagem Magnética ou com suporte de fixação

Invólucro Plástico, transparente

Temperatura ambiente °C -30...+50

Classe de proteção II

Grau de proteção IP 20

Homologações (segundo o tipo)

Codificação

Exemplo: Série 7L, Luminária LED com fixação magnética, botão ON/OFF, tensão de alimentação 12... 48V AC / DC e terminais push-in.

7 L . 4 3 . 0 . 0 2 4 . 1 1 0 0

Série

Tipo

43 = Lâmpada de LED 600 lúmens
46 = Lâmpada de LED 1200 lúmens

Tipo de alimentação

0 = AC (50/60 Hz)/DC

Tensão de alimentação

024 = (12...48)V AC/DC
230 = (110...240)V AC/DC

Conexões

1 = Terminais push-in para conexão com uma única luminária
2 = Terminais plugáveis para conexão com uma ou mais luminárias

Chaveamento

1 = Chaveamento via botão ON/OFF
2 = Chaveamento via sensor de movimento

Códigos

7L.43.0.024.1100	7L.46.0.024.1100
7L.43.0.024.1200	7L.46.0.024.1200
7L.43.0.024.2100	7L.46.0.024.2100
7L.43.0.024.2200	7L.46.0.024.2200
7L.43.0.230.1100	7L.46.0.230.1100
7L.43.0.230.1200	7L.46.0.230.1200
7L.43.0.230.2100	7L.46.0.230.2100
7L.43.0.230.2200	7L.46.0.230.2200

Acessórios



07L.11 (Incluso na embalagem)



07L.12 (Não incluso)

0 7 L . 1 1

Tipo

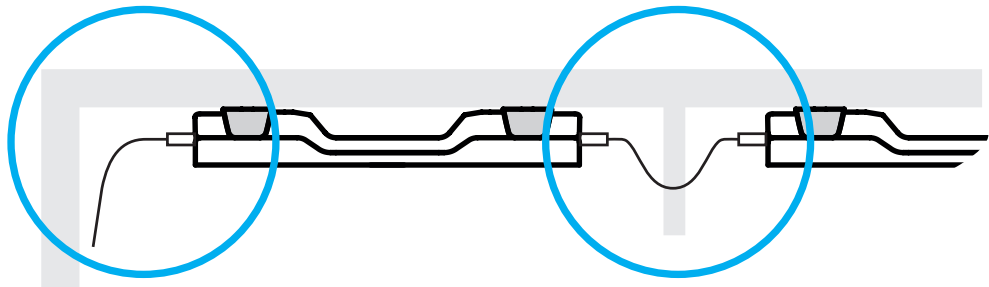
Conectores para cabo flexível de 2 polos
(2 x 1,5 mm²), e.g. H05VV-F, 2 x 1,5 mm²

11 = Terminal plug-in, lado da entrada

12 = Terminal plugável, lado da saída

Conexões

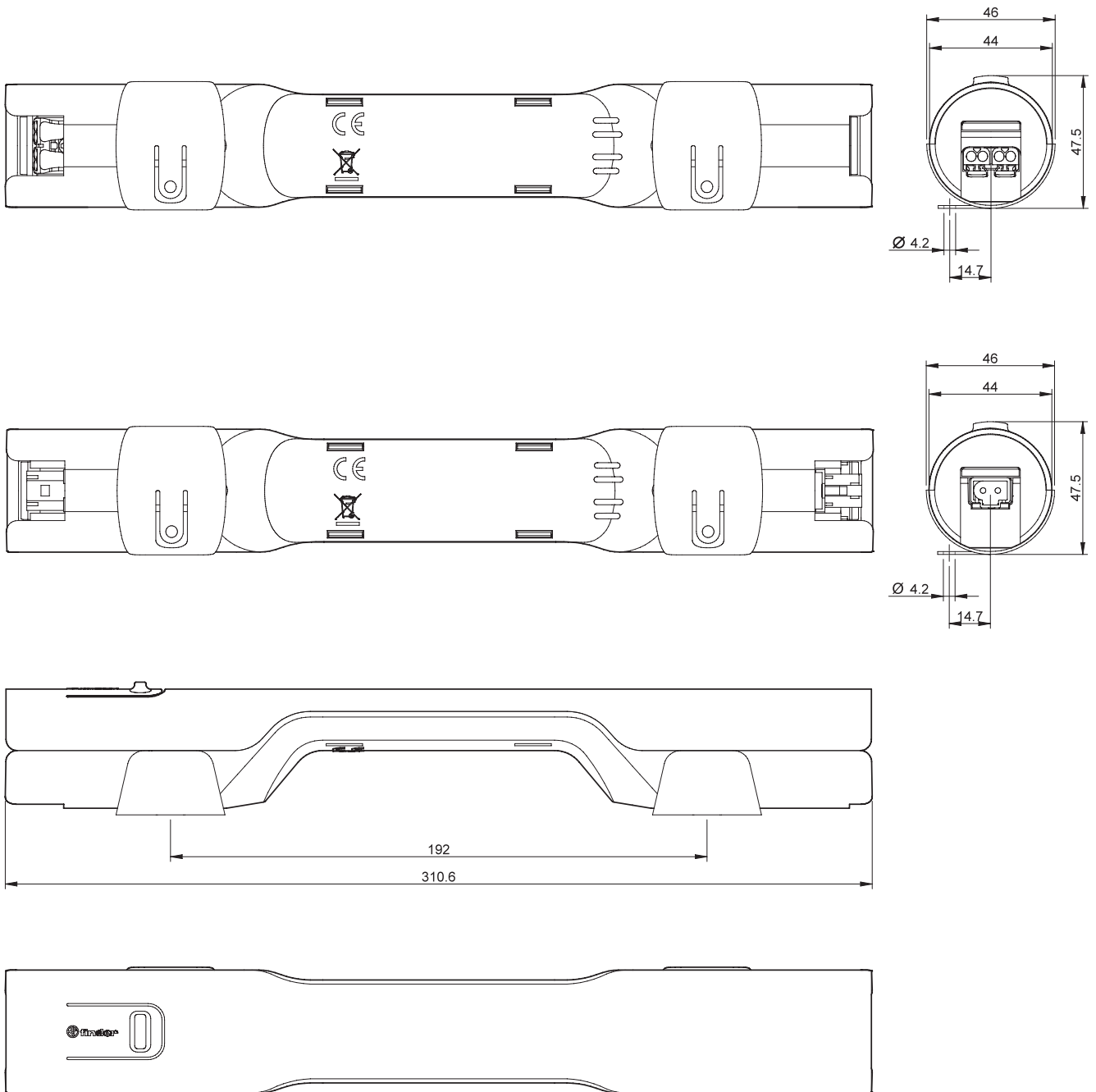
Sistema de cabeamento rápido e simples através de **terminais push-in** para a conexão com uma única unidade ou através de **terminais plugáveis** para a conexão com uma ou várias unidades.



Conexão com uma ou mais unidades (até 7 luminárias)

Dimensões do produto

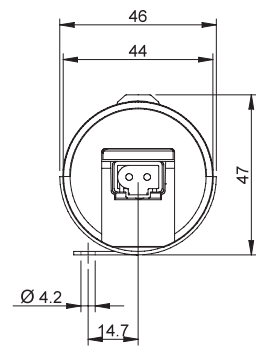
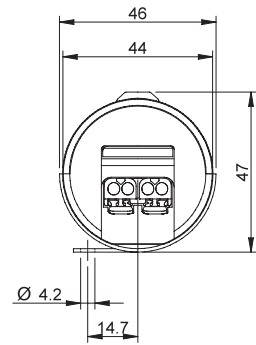
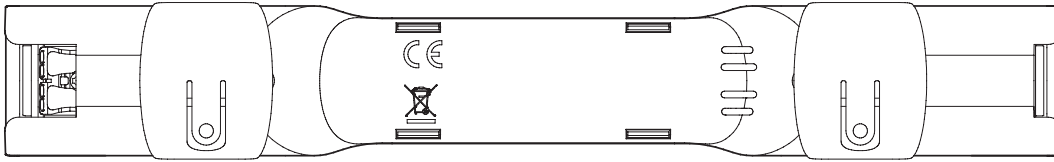
Tipo 7L.4x.0.xxx.1100 / 1200



G

Dimensões do produto

Tipo 7L.4x.0.xxx.2100 / 2200



G

