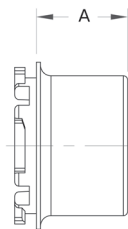


LUVA

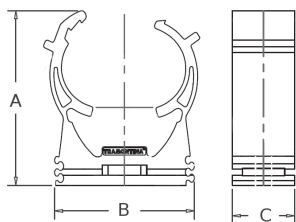
Utilizada para a conexão de dois eletrodutos.



Bitola	A (mm)
½"	38
¾"	40
1"	48

ABRAÇADEIRA

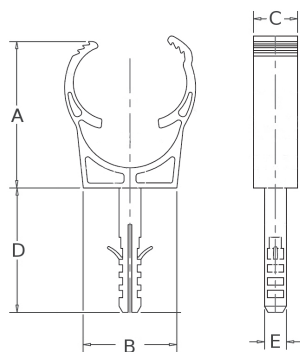
Utilizada para fixar os eletrodutos em paredes.



Bitola	A (mm)	B (mm)	C (mm)
½"	43	35	16
¾"	47	40	16
1"	56	48	16

ABRAÇADEIRA COM BUCHA

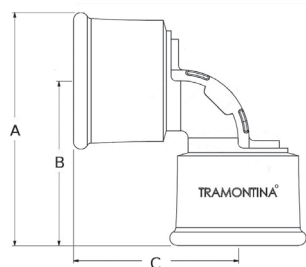
Utilizada para fixar os eletrodutos em paredes.



Bitola	A (mm)	B (mm)	C (mm)	D (mm)	E (mm)
½"	40	26	12	34	6
¾"	43	30	12	34	6
1"	53	39	12	34	6

COTOVELO 90°

Utilizado para a conexão de eletrodutos, possui janela de inspeção para acomodação e verificação dos condutores.



Bitola	A (mm)	B (mm)	C (mm)
½"	48	34	34
¾"	54	38	38
1"	66	46	46