

- Indicador bicolor com LEDs nas cores vermelho/verde ou vermelho/azul.
- De acordo com a norma IEC/EN60947-5-1.
- Grau de proteção IP65.
- Led integrado ao corpo.

- Bicolor indicator with red/green or red/blue LED colors.
- According to IEC/EN60947-5-1.
- IP65 protection degree.
- Led integrated to body.

Código de compra / How to order

## L20-AB 2 - RG

Tensão de alimentação  
Power Supply

- 1 - 110VCA/VCC / VAC/VDC
- 2 - 220VCA / VAC
- 7 - 24VCA/VCC / VAC/VDC

Cores / Colors

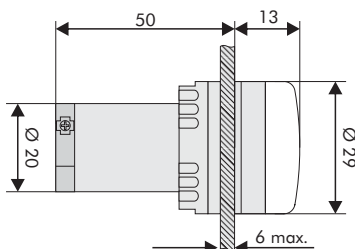
- RG - Vermelho e verde / Red and green
- RB - Vermelho e azul / Red and blue



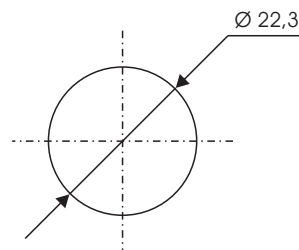
### Especificações / Specifications

Normas / Standards	IEC/EN60947-5-1
Categoria de sobretensão / Overvoltage	III
Grau de poluição / Pollution degree	3
Umidade ambiente / Ambient humidity	45 ~ 85%
Temperatura ambiente / Ambient temperature	-5 ~ 40°C
Corrente operacional Ie / Nominal current Ie	≤ 80 mA (CA / AC) / ≤ 20 mA (CC / DC)
Vida útil / Life	≥ 30000 h
Brilho / Brightness	≥ 60 cd/cm <sup>2</sup>
Grau de proteção / Protection degree	IP65

### Dimensões / Dimensions (mm)

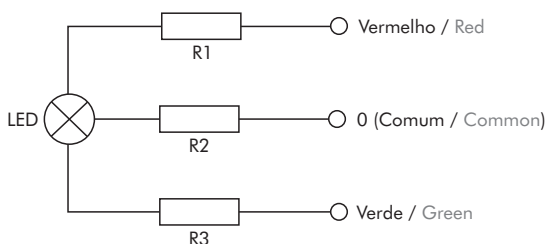


Furação / Mounting hole



### Diagrama elétrico / Schematic diagram

Vermelho e verde / Red and green



Vermelho e azul / Red and blue

